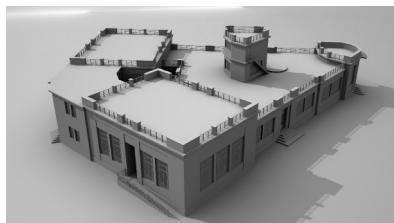


**COMUNE DI PISTOIA**  
**SCUOLA MATERNA IL MELOGRANO,**  
**VIA CAVALLERIZZA 7 PISTOIA, INTERVENTO DI**  
**RIQUALIFICAZIONE, MIGLIORAMENTO SISMICO**  
**ED OPERE CORRELATE - LOTTO 1**

PROGETTO ESECUTIVO



**OGGETTO :**

COMPUTO METRICO ESTIMATIVO OPERE  
EDILI GENERALI

**DATA EMISSIONE : 04/07/2019**

· **Committente**

COMUNE DI PISTOIA  
Piazza del Duomo 1  
51100 Pistoia  
c.f. e p.i. 00108690470



· **R.U.P.**

ING. GIOVANNA BIANCO  
Comune di Pistoia, Servizio Lavori Pubblici, Patrimonio, Verde, Protezione Civile  
via XXVII Aprile 17  
51100 Pistoia

· **Progettisti**

ARCH. STEFANO BARTOLINI  
Comune di Pistoia, Servizio Patrimonio  
via XXVII Aprile 17  
51100 Pistoia

ING. GALILEO INNOCENTI  
Via Della Provvidenza 36, 51100 Pistoia  
c.f. NNC GLL 80T23 D612V  
p.i. 01622000477



Num.Ord. TARIFFA	DESIGNAZIONE DEI LAVORI	DIMENSIONI				Quantità	IMPORTI	
		par.ug.	lung.	larg.	H/peso		unitario	TOTALE
	<b>R I P O R T O</b>							
	<b><u>LAVORI A MISURA</u></b>							
	<b>OPERE PROGETTO ESECUTIVO LOTTO N.1 (SpCat 1) OG2 - RESTAURO E MANUTENZIONE DEI BENI IMMOBILI SOTTOPOSTI A TUTELA (Cat 1) DEMOLIZIONI E SMONTAGGI (SbCat 1)</b>							
1 / 268 TOS19_02. A03.009.00 2	Demolizione o rimozione di pavimentazioni, massetti e vespai , escluse opere provvisionali pavimento e sottostante malta di allettamento di qualsiasi dimensione e fino ad uno spessore di cm 5 SpCat 1 - OPERE PROGETTO ESECUTIVO LOTTO N.1 Cat 1 - OG2 - RESTAURO E MANUTENZIONE DEI BENI IMMOBILI SOTTOPOSTI A TUTELA SbCat 1 - DEMOLIZIONI E SMONTAGGI Demolizioni localizzate di pavimenti nido d'infanzia: locale aula PT n.24					0,23 0,50 0,86 0,23		
	locale corridoio PT n.26 e w.c. alunni PT n.28					1,15		
	locale ingresso PT n.34					0,18 0,18 0,26 0,26		
	<b>SOMMANO m²</b>					<b>3,85</b>	<b>14,81</b>	<b>57,02</b>
2 / 271 TOS19_02. A03.009.00 5	Demolizione o rimozione di pavimentazioni, massetti e vespai , escluse opere provvisionali massetto in calcestruzzo, per ogni cm di spessore SpCat 1 - OPERE PROGETTO ESECUTIVO LOTTO N.1 Cat 1 - OG2 - RESTAURO E MANUTENZIONE DEI BENI IMMOBILI SOTTOPOSTI A TUTELA SbCat 1 - DEMOLIZIONI E SMONTAGGI Demolizioni localizzate di massetti nido d'infanzia: * (H/peso=4,5+10)	3,85			14,500	55,83		
	<b>SOMMANO m²</b>					<b>55,83</b>	<b>3,07</b>	<b>171,40</b>
3 / 274 TOS19_RU .M10.001.0 2A	Operaio edile Specializzato SpCat 1 - OPERE PROGETTO ESECUTIVO LOTTO N.1 Cat 1 - OG2 - RESTAURO E MANUTENZIONE DEI BENI IMMOBILI SOTTOPOSTI A TUTELA SbCat 1 - DEMOLIZIONI E SMONTAGGI Rimozione di materiali isolanti a pavimento nel nido d'infanzia					1,00		
	<b>SOMMANO ora</b>					<b>1,00</b>	<b>35,96</b>	<b>35,96</b>
4 / 277 TOS19_02. A03.010.00 1	Demolizione o rimozione di rivestimenti o parati escluso sottostante intonaco : in piastrelle posate con malta o collante fino all'altezza di m 1,50 SpCat 1 - OPERE PROGETTO ESECUTIVO LOTTO N.1 Cat 1 - OG2 - RESTAURO E MANUTENZIONE DEI BENI IMMOBILI SOTTOPOSTI A TUTELA SbCat 1 - DEMOLIZIONI E SMONTAGGI							
	<b>A R I P O R T A R E</b>							<b>264,38</b>

Num.Ord. TARIFFA	DESIGNAZIONE DEI LAVORI	DIMENSIONI				Quantità	IMPORTI	
		par.ug.	lung.	larg.	H/peso		unitario	TOTALE
	R I P O R T O							264,38
	Demolizioni di rivestimento bagni nel nido d'infanzia locale w.c. alunni PT n.28		0,86		1,500	1,29		
			0,08		0,700	0,06		
			0,76		0,080	0,06		
	locale w.c. personale PT n.29		0,53		1,500	0,80		
			0,21		1,500	0,32		
	locale w.c. alunni P1 n.45		2,34		1,500	3,51		
	SOMMANO m²					6,04	9,45	57,08
5 / 278 TOS19_02. A03.010.00 2	Demolizione o rimozione di rivestimenti o parati escluso sottostante intonaco : in piastrelle posate con malta o collante dall'altezza di m 1,51 a m 3,00 SpCat 1 - OPERE PROGETTO ESECUTIVO LOTTO N.1 Cat 1 - OG2 - RESTAURO E MANUTENZIONE DEI BENI IMMOBILI SOTTOPOSTI A TUTELA SbCat 1 - DEMOLIZIONI E SMONTAGGI Demolizioni di rivestimento bagni nel nido d'infanzia locale w.c. alunni PT n.28		0,86		0,500	0,43		
	locale w.c. personale PT n.29		0,53		0,500	0,27		
			0,21		0,500	0,11		
	locale w.c. alunni P1 n.45		2,34		1,500	3,51		
	SOMMANO m²					4,32	12,45	53,78
6 / 281 TOS19_02. A03.011.00 1	Spicconature di intonaci fino a ritrovare il vivo della muratura sottostante, compreso rimozione del velo, stabilitura ed arricciatura per uno spessore massimo di cm 3; escluso eventuali rimpelli o maggiori rinzaffi per regolarizzazione di pareti o soffitti e qualsiasi opera provvisoria su pareti interne ed esterne con intonaco a calce SpCat 1 - OPERE PROGETTO ESECUTIVO LOTTO N.1 Cat 1 - OG2 - RESTAURO E MANUTENZIONE DEI BENI IMMOBILI SOTTOPOSTI A TUTELA SbCat 1 - DEMOLIZIONI E SMONTAGGI Demolizioni di intonaci nido d'infanzia interni ed esterni (al 100%): locale corridoio PT n.26		1,55		3,350	5,19		
	(H/peso=3,35-2,10)		0,80		1,250	1,00		
			0,81		3,350	2,71		
	(H/peso=3,35-2,31)		1,36		1,040	1,41		
			0,74		3,350	2,48		
	locale w.c. alunni PT n.28		0,86		3,350	2,88		
	locale w.c. personale PT n.29		0,53		3,350	1,78		
	(H/peso=3,35-2,1)		0,80		1,250	1,00		
			0,21		3,350	0,70		
	locale ingresso PT n.27		0,33		3,350	1,11		
	(H/peso=3,35-2,31)		1,36		1,040	1,41		
			0,81		3,350	2,71		
	(H/peso=3,35-2,28)		-0,30		1,070	-0,32		
	locale spazio giochi P1 n.41		4,30		3,020	12,99		
	locale spazio giochi P1 n.42		4,27		3,020	12,90		
	locale corridoio P1 n.40							
	A R I P O R T A R E					49,95		375,24

Num.Ord. TARIFFA	DESIGNAZIONE DEI LAVORI	DIMENSIONI				Quantità	IMPORTI	
		par.ug.	lung.	larg.	H/peso		unitario	TOTALE
	R I P O R T O					49,95		375,24
			2,23		3,020	6,73		
			2,78		3,020	8,40		
			0,21		3,020	0,63		
			2,34		3,020	7,07		
	(H/peso=3,02-2,1)		0,80		0,920	0,74		
	finestra locale aula n.21 e locale dormitorio n.23	2,00	0,15		2,100	0,63		
		2,00	1,10		3,460	7,61		
		2,00	1,28		3,460	8,86		
		2,00	8,18		0,300	4,91		
		2,00	8,10		0,300	4,86		
	finestra locale dormitorio n.23	3,00	2,26		0,340	2,31		
			1,10		3,470	3,82		
			1,10		4,530	4,98		
			1,28		3,470	4,44		
	(H/peso=4,53-3,47)		0,34		1,060	0,36		
			2,61		0,300	0,78		
			2,57		0,300	0,77		
			4,92		0,300	1,48		
			4,84		0,300	1,45		
			1,91		0,340	0,65		
	finestra locale aula n.24		1,71		0,340	0,58		
		2,00	1,10		3,460	7,61		
			1,28		3,460	4,43		
		2,00	4,99		0,300	2,99		
		2,00	4,90		0,300	2,94		
	finestra locale aula n.31	2,00	1,94		0,340	1,32		
		2,00	1,10		3,480	7,66		
			1,28		3,480	4,45		
		2,00	5,00		0,300	3,00		
		2,00	4,92		0,300	2,95		
	finestra locale aula n.38	2,00	1,95		0,340	1,33		
		2,00	1,10		3,460	7,61		
			1,28		3,460	4,43		
		2,00	5,00		0,300	3,00		
		2,00	4,92		0,300	2,95		
	finestra locale aula n.38 e locale aula n.36	2,00	1,95		0,380	1,48		
		2,00	1,10		3,460	7,61		
		2,00	1,28		3,460	8,86		
		2,00	8,21		0,300	4,93		
		2,00	8,13		0,300	4,88		
	locale spazio giochi PT n.47	3,00	2,26		0,340	2,31		
			1,20		1,200	1,44		
		2,00	1,20		0,150	0,36		
	muretti in copertura	2,00	1,20		0,150	0,36		
		2,00	10,00		0,800	16,00		
		4,00	1,50		0,800	4,80		
		2,00	9,00		0,800	14,40		
		4,00	2,20		0,800	7,04		
		2,00	8,88		0,800	14,21		
		4,00	1,60		0,800	5,12		
		2,00	2,00		0,800	3,20		
		2,00	6,40		0,800	10,24		
		4,00	3,20		0,800	10,24		
	Sommano positivi m <sup>2</sup>					296,48		
	Sommano negativi m <sup>2</sup>					-0,32		
	SOMMANO m <sup>2</sup>					296,16	11,48	3'399,92
7 / 282 AP.001a	Rimozione di cappotto su pareti verticali eseguita a qualsiasi piano, altezza o profondità esclusivamente a							
	A R I P O R T A R E							3'775,16

Num.Ord. TARIFFA	DESIGNAZIONE DEI LAVORI	DIMENSIONI				Quantità	IMPORTI	
		par.ug.	lung.	larg.	H/peso		unitario	TOTALE
	R I P O R T O							3'775,16
	mano e/o con ausilio di piccoli mezzi meccanici. Compreso calo, trasporto ed accatastamento del materiale di risulta in area di cantiere. Escluso oneri di trasporto e conferimento a discarica. SpCat 1 - OPERE PROGETTO ESECUTIVO LOTTO N.1 Cat 1 - OG2 - RESTAURO E MANUTENZIONE DEI BENI IMMOBILI SOTTOPOSTI A TUTELA SbCat 1 - DEMOLIZIONI E SMONTAGGI Demolizione di cappotto nido d'infanzia:							
			8,38		0,500	4,19		
		2,00	8,38		0,500	8,38		
		2,00	0,50		3,460	3,46		
		2,00	0,30		3,460	2,08		
		2,00	0,20		1,000	0,40		
		2,00	0,40		3,460	2,77		
		4,00	0,30		3,460	4,15		
		2,00	0,20		0,500	0,20		
		3,00	2,26		0,300	2,03		
			2,71		0,500	1,36		
			0,50		3,470	1,74		
			0,30		3,470	1,04		
			5,12		0,500	2,56		
	(H/peso=3,47+1)		0,50		4,470	2,24		
			0,20		0,500	0,10		
			0,40		3,470	1,39		
			0,30		3,470	1,04		
			0,40		4,470	1,79		
	(H/peso=4,470-0,5)		0,30		3,970	1,19		
		2,00	0,20		0,500	0,20		
			1,91		0,300	0,57		
			1,71		0,300	0,51		
			4,98		0,500	2,49		
	(lung.=4,18+0,5+0,3)		4,98		0,500	2,49		
			0,50		3,460	1,73		
			0,30		3,460	1,04		
			0,30		3,460	1,04		
			4,98		0,500	2,49		
		2,00	0,20		1,000	0,40		
		2,00	0,40		3,460	2,77		
		2,00	0,30		3,460	2,08		
		2,00	0,20		0,500	0,20		
		2,00	1,94		0,300	1,16		
			5,20		0,500	2,60		
		2,00	5,20		0,500	5,20		
		2,00	0,50		3,480	3,48		
			0,30		3,480	1,04		
		2,00	0,20		1,000	0,40		
		2,00	0,40		3,480	2,78		
		2,00	0,30		3,480	2,09		
		2,00	0,20		0,500	0,20		
		2,00	1,95		0,300	1,17		
			5,20		0,500	2,60		
		2,00	5,20		0,500	5,20		
		2,00	0,50		3,460	3,46		
			0,30		3,460	1,04		
		2,00	0,20		1,000	0,40		
		2,00	0,40		3,460	2,77		
		2,00	0,30		3,460	2,08		
		2,00	0,20		0,500	0,20		
		2,00	1,95		0,300	1,17		
		2,00	0,30		0,350	0,21		
		2,00	0,60		0,300	0,36		
			8,41		0,500	4,21		
		2,00	8,41		0,500	8,41		
		2,00	0,50		3,460	3,46		
		2,00	0,30		3,460	2,08		
		2,00	0,20		1,000	0,40		
		2,00	0,40		3,460	2,77		
		4,00	0,30		3,460	4,15		
	A R I P O R T A R E					125,21		3'775,16

Num.Ord. TARIFFA	DESIGNAZIONE DEI LAVORI	DIMENSIONI				Quantità	IMPORTI	
		par.ug.	lung.	larg.	H/peso		unitario	TOTALE
	R I P O R T O					125,21		3'775,16
		2,00	0,20		0,500	0,20		
		3,00	2,26		0,300	2,03		
		4,00	0,30		0,350	0,42		
		4,00	0,60		0,300	0,72		
	SOMMANO m²					128,58	14,16	1'820,69
8 / 283 TOS19_02. A03.011.00 1	Spicconature di intonaci fino a ritrovare il vivo della muratura sottostante, compreso rimozione del velo, stabilitura ed ariccatura per uno spessore massimo di cm 3; escluso eventuali rimpelli o maggiori rinzaffi per regolarizzazione di pareti o soffitti e qualsiasi opera provvisoria su pareti interne ed esterne con intonaco a calce SpCat 1 - OPERE PROGETTO ESECUTIVO LOTTO N.1 Cat 1 - OG2 - RESTAURO E MANUTENZIONE DEI BENI IMMOBILI SOTTOPOSTI A TUTELA SbCat 1 - DEMOLIZIONI E SMONTAGGI Demolizioni di intonaci nido d'infanzia esterni (al 10% per tenere conto delle porzioni oggetto di riprese a seguito di demolizione cappotto):	0,10			129,030	12,90		
	SOMMANO m²					12,90	11,48	148,09
9 / 288 TOS19_02. A03.001.00 2	Demolizione di muratura eseguita a qualsiasi piano, altezza o profondità esclusivamente a mano o con ausilio di piccoli mezzi meccanici, escluso lo scavo per ritrovamento della muratura al di sotto del piano di campagna in pietra, mattoni pieni o mista, con malta idraulica, spessore minimo due teste, situata fuori terra SpCat 1 - OPERE PROGETTO ESECUTIVO LOTTO N.1 Cat 1 - OG2 - RESTAURO E MANUTENZIONE DEI BENI IMMOBILI SOTTOPOSTI A TUTELA SbCat 1 - DEMOLIZIONI E SMONTAGGI Allargamento delle finestre nido di infanzia di 1cm lato mazzette murarie	12,00 2,00	0,50 0,50	0,010 0,010	3,480 1,000	0,21 0,01		
	SOMMANO m³					0,22	147,92	32,54
10 / 289 TOS19_02. B10.003.00 1	Recupero corticale di superfici di elementi in c.a. Mediante : a) scarifica delle parti degradate; b) pulizia meccanica delle superfici da trattare; c) trattamento protettivo dei ferri; d) applicazione di malta additivata, e) malta rasante f) pittura protettiva finale (i prezzi fanno riferimento a lavori interessanti il 100% della superficie oggetto dell'intervento, misurata vuoto per pieno; qualora il progettista, la stazione appaltante e/o l'impresa considerino che l'intervento interessi solo una parte di quella superficie, indicheranno e concorderanno, preventivamente, quale e' la percentuale da trattare) scarifica con martello demolitore e finitura manuale di superfici degradate di c.a. fino a raggiungere la superficie sana e compatta (a) SpCat 1 - OPERE PROGETTO ESECUTIVO LOTTO N.1 Cat 1 - OG2 - RESTAURO E MANUTENZIONE DEI BENI IMMOBILI SOTTOPOSTI A TUTELA SbCat 1 - DEMOLIZIONI E SMONTAGGI Allargamento delle finestre nido di infanzia di 1cm lato pilastri in c.a.	4,00	0,30		3,480	4,18		
	SOMMANO m²					4,18	19,43	81,22
	A R I P O R T A R E							5'857,70

Num.Ord. TARIFFA	DESIGNAZIONE DEI LAVORI	DIMENSIONI				Quantità	IMPORTI	
		par.ug.	lung.	larg.	H/peso		unitario	TOTALE
	<b>R I P O R T O</b>							5'857,70
11 / 290 TOS19_02. A03.004.00 2	Taglio a forza di pareti per formazione di varchi ed aperture in genere, eseguito a mano o con ausilio di piccoli mezzi meccanici, per vani di superficie non inferiore a mq 0,50 e fino a mq 3,50, compresi i puntellamenti relativi alle sole parti da demolire; esclusa la formazione di architravature e altri ripristini in muratura di mattoni pieni a due o piu' teste SpCat 1 - OPERE PROGETTO ESECUTIVO LOTTO N.1 Cat 1 - OG2 - RESTAURO E MANUTENZIONE DEI BENI IMMOBILI SOTTOPOSTI A TUTELA SbCat 1 - DEMOLIZIONI E SMONTAGGI Creazione sede di incasso alla base dei nuovi pilastri in c.a. del locale ingresso n.34 Demolizione cassetta collettore locale w.c. alunni PT n.28	4,00	0,25	0,250	0,250	0,06		
			0,76	0,080	0,700	0,04		
	<b>SOMMANO m³</b>					0,10	371,21	37,12
12 / 293 TOS19_02. A03.003.00 1	Demolizione di pareti verticali in cartongesso eseguita a qualsiasi piano, altezza o profondità esclusivamente a mano o con ausilio di piccoli mezzi meccanici. in pannelli singoli o accoppiati, posati a secco con struttura costituita da profilati in lamiera di acciaio di qualsiasi tipo e spessore. SpCat 1 - OPERE PROGETTO ESECUTIVO LOTTO N.1 Cat 1 - OG2 - RESTAURO E MANUTENZIONE DEI BENI IMMOBILI SOTTOPOSTI A TUTELA SbCat 1 - DEMOLIZIONI E SMONTAGGI Demolizioni pareti/rivestimenti in cartongesso nido d'infanzia: locale aula PT n.21 parete *(H/peso=1+3,5+0,5) corrimano/coprigiunto scala  locale aula PT n.24 armadietto  locale corridoio PT n.26 armadietto  locale aula PT n.31 corrimano/coprigiunto scala  locale aula PT n.36 parete corrimano/coprigiunto scala  locale spazio giochi P1 n.41  locale corridoio P1 n.40		0,60		5,000	3,00		
			5,23		0,200	1,05		
			1,05		0,700	0,74		
			0,12		0,700	0,08		
			1,05		0,120	0,13		
		2,00	1,39		1,200	1,67		
			0,20		1,200	0,48		
			1,39		0,200	0,28		
			2,32		0,200	0,46		
			0,60		5,000	3,00		
			2,64		0,200	0,53		
		3,00	0,60	1,320	1,940	1,16		
			0,60			2,38		
			0,97		2,450	2,38		
	<b>SOMMANO m²</b>					27,01	13,53	365,45
13 / 294 TOS19_02. A03.008.00 1	Demolizione di controsoffitti, con relative strutture di sospensione ed intonaco sottostante controsoffitti formati da lastre in gesso, pannelli fonoassorbenti, laterizi e simili SpCat 1 - OPERE PROGETTO ESECUTIVO LOTTO N.1 Cat 1 - OG2 - RESTAURO E MANUTENZIONE DEI BENI IMMOBILI SOTTOPOSTI A TUTELA SbCat 1 - DEMOLIZIONI E SMONTAGGI							
	<b>A R I P O R T A R E</b>							6'260,27

Num.Ord. TARIFFA	DESIGNAZIONE DEI LAVORI	DIMENSIONI				Quantità	IMPORTI	
		par.ug.	lung.	larg.	H/peso		unitario	TOTALE
	R I P O R T O							6'260,27
	Demolizione controsoffitti nido d'infanzia: locale aula PT n.21							
	locale aula PT n.24		1,40		0,500	0,70		
	locale corridoio PT n.26 - ingresso PT n.27 - w.c. personale PT n.29 - w.c. alunni PT n.28					5,50		
	locale aula PT n.36					7,00		
	locale aula P1 n.21		1,25		0,500	0,63		
	locale dormitorio P1 n.23		1,00		1,000	1,00		
	locale corridoio P1 n.40		1,00		1,000	1,00		
						15,00		
	locale spazio giochi P1 n.41		5,83		0,350	2,04		
			1,97		0,500	0,99		
	(H/peso=2,97-2,44)		2,73		0,530	1,45		
	(H/peso=2,97-1,94)		1,06		1,030	1,09		
	(H/peso=2,44-1,94)		0,45		0,500	0,23		
	locale spazio giochi P1 n.42					3,00		
	(H/peso=2,94-2,55)		0,60		0,390	0,23		
	(H/peso=2,94-2,58)		0,60		0,360	0,22		
	locale w.c. alunni P1 n.45					1,50		
	locale aula P1 n.36		1,00		1,000	1,00		
	locale aula P1 n.38		1,00		1,000	1,00		
	SOMMANO m²					45,58	8,09	368,74
14 / 297 AP.001e	Smontaggio di tende a caduta, compreso cassonetto, guide, cavi, staffe ed ancoraggi di ogni genere. Ogni onere e magistero per procedere con cautela qualora la stessa tenda deve essere successivamente reinstallata al completamento delle opere murarie. Compresa conservazione in idoneo deposito per gli elementi da reimpiegare; escluso trasporto e conferimento a discarica. SpCat 1 - OPERE PROGETTO ESECUTIVO LOTTO N.1 Cat 1 - OG2 - RESTAURO E MANUTENZIONE DEI BENI IMMOBILI SOTTOPOSTI A TUTELA SbCat 1 - DEMOLIZIONI E SMONTAGGI Smonataggio di tende nido d'infanzia					11,00		
	SOMMANO cad					11,00	16,52	181,72
15 / 298 TOS19_02. A03.039.00 1	Smontaggio di lastre in pietra o marmo per rivestimenti, scale, soglie, stipiti, davanzali, architravi, cimase e simili fino a ritrovare il vivo della struttura sottostante di qualsiasi dimensione fino ad uno spessore di cm 5 SpCat 1 - OPERE PROGETTO ESECUTIVO LOTTO N.1 Cat 1 - OG2 - RESTAURO E MANUTENZIONE DEI BENI IMMOBILI SOTTOPOSTI A TUTELA SbCat 1 - DEMOLIZIONI E SMONTAGGI Smontaggio soglie nido d'infanzia	3,00 3,00	2,34 2,34 1,98 1,98 1,99	0,350 0,200 0,350 0,200 0,350		2,46 1,40 0,69 0,40 0,70		
	A R I P O R T A R E					5,65		6'810,73



Num.Ord. TARIFFA	DESIGNAZIONE DEI LAVORI	DIMENSIONI				Quantità	IMPORTI	
		par.ug.	lung.	larg.	H/peso		unitario	TOTALE
	R I P O R T O					5,65		6'810,73
		6,00	2,02	0,350		4,24		
		6,00	2,02	0,200		2,42		
		3,00	2,34	0,350		2,46		
		3,00	2,34	0,200		1,40		
	cimase su zoccolatura bassa		7,38	0,200		1,48		
			2,31	0,200		0,46		
			4,18	0,200		0,84		
			4,20	0,200		0,84		
			4,20	0,200		0,84		
			7,41	0,200		1,48		
	SOMMANO m²					22,11	16,47	364,15
16 / 301 TOS19_02. A04.012.00 1	Scavo a sezione ristretta obbligata in terreni sciolti e/o rocce tenere al di sotto di strutture preesistenti per consentire la sottofondazione eseguito a mano per profondità fino a m 1,00 SpCat 1 - OPERE PROGETTO ESECUTIVO LOTTO N.1 Cat 1 - OG2 - RESTAURO E MANUTENZIONE DEI BENI IMMOBILI SOTTOPOSTI A TUTELA SbCat 1 - DEMOLIZIONI E SMONTAGGI Scavo per realizzazione fondazioni pilastri locale ingresso PT n.34	1,00			0,700	0,70		
	SOMMANO m³					0,70	145,72	102,00
17 / 305 TOS19_02. A03.033.00 2	Smontaggio di serramenti interni o esterni, a qualsiasi piano, compreso il disancoraggio di staffe, arpioni e quanto altro bloccato nelle strutture murarie, il calo e tiro in alto ed accatastamento entro un raggio di m 50; escluso le riprese di murature o di intonaci. Si misura la superficie libera del vano risultante, compreso eventuale fasciambotte su muri di spessore fino a cm 26 per infissi in metallo SpCat 1 - OPERE PROGETTO ESECUTIVO LOTTO N.1 Cat 1 - OG2 - RESTAURO E MANUTENZIONE DEI BENI IMMOBILI SOTTOPOSTI A TUTELA SbCat 1 - DEMOLIZIONI E SMONTAGGI Smontaggio infissi interni nido d'infanzia: locale corridoio PT n.26		0,90		2,150	1,94		
	SOMMANO m²					1,94	22,97	44,56
18 / 306 AP.001i	Rimozione di imbotte e cornice (coprifilo) di porta interna in lamiera di alluminio su muri di qualunque spessore. SpCat 1 - OPERE PROGETTO ESECUTIVO LOTTO N.1 Cat 1 - OG2 - RESTAURO E MANUTENZIONE DEI BENI IMMOBILI SOTTOPOSTI A TUTELA SbCat 1 - DEMOLIZIONI E SMONTAGGI Smontaggio imbotti in alluminio nido d'infanzia locale ingresso PT n.34 locale corridoio P1 n.40		0,90 0,90		2,150 2,150	1,94 1,94		
	SOMMANO mq					3,88	4,52	17,54
19 / 309 TOS19_02. A03.033.00 3	Smontaggio di serramenti interni o esterni, a qualsiasi piano, compreso il disancoraggio di staffe, arpioni e quanto altro bloccato nelle strutture murarie, il calo e tiro in alto ed accatastamento entro un raggio di m 50; escluso le riprese di murature o di intonaci. Si misura la superficie libera del vano risultante, compreso eventuale fasciambotte su muri di spessore fino a cm							
	A R I P O R T A R E							7'338,98

Num.Ord. TARIFFA	DESIGNAZIONE DEI LAVORI	DIMENSIONI				Quantità	IMPORTI	
		par.ug.	lung.	larg.	H/peso		unitario	TOTALE
	R I P O R T O							7'338,98
	26 per ringhiere, cancellate ed inferriate in ferro a disegno semplice SpCat 1 - OPERE PROGETTO ESECUTIVO LOTTO N.1 Cat 1 - OG2 - RESTAURO E MANUTENZIONE DEI BENI IMMOBILI SOTTOPOSTI A TUTELA SbCat 1 - DEMOLIZIONI E SMONTAGGI Smontaggio ringhiere copertura (con accantonamento in cantiere in vista del rimontaggio, ad eccezione di campo per garantire l'accesso dalla copertura bassa)	2,00	2,20		0,900	3,96		
		2,00	2,30		0,900	4,14		
		2,00	2,30		0,900	4,14		
		2,00	4,00		0,900	7,20		
		2,00	1,90		0,900	3,42		
		2,00	4,05		0,900	7,29		
		2,00	2,20		0,900	3,96		
		2,00	2,20		0,900	3,96		
		2,00	2,20		0,900	3,96		
		2,00	4,20		0,900	7,56		
		2,00	1,00		0,900	1,80		
		2,00	3,05		0,900	5,49		
			3,72		0,900	3,35		
			6,15		0,900	5,54		
	SOMMANO m²					65,77	28,14	1'850,77
20 / 312 TOS19_02. A03.009.00 6	Demolizione o rimozione di pavimentazioni, massetti e vespai , escluse opere provvisionali massetto alleggerito, per isolamento, formazione di pendenze o simili, per ogni cm di spessore SpCat 1 - OPERE PROGETTO ESECUTIVO LOTTO N.1 Cat 1 - OG2 - RESTAURO E MANUTENZIONE DEI BENI IMMOBILI SOTTOPOSTI A TUTELA SbCat 1 - DEMOLIZIONI E SMONTAGGI Demolizione massetto pendenze nido d'infanzia a detrarre muretti in copertura	531,70			9,000	4'785,30		
		-2,05	2,00		9,000	-36,90		
		-0,14	4,00		9,000	-5,04		
		-1,83	2,00		9,000	-32,94		
		-0,29	4,00		9,000	-10,44		
		-1,80	2,00		9,000	-32,40		
		-0,15	4,00		9,000	-5,40		
		-0,25	2,00		9,000	-4,50		
		-1,24	2,00		9,000	-22,32		
		-0,52	4,00		9,000	-18,72		
	Sommano positivi m²					4'785,30		
	Sommano negativi m²					-168,66		
	SOMMANO m²					4'616,64	2,55	11'772,43
21 / 315 TOS19_02. A03.031.00 1	Rimozione di manto impermeabilizzante posto su coperture piane o inclinate, compreso il disancoraggio dalla struttura e l'accantonamento dei materiali di risulta al piano di appoggio; escluso il calo a terra del materiale per manti rigidi o semirigidi SpCat 1 - OPERE PROGETTO ESECUTIVO LOTTO N.1 Cat 1 - OG2 - RESTAURO E MANUTENZIONE DEI BENI IMMOBILI SOTTOPOSTI A TUTELA SbCat 1 - DEMOLIZIONI E SMONTAGGI Demolizione guaina impermeabilizzante copertura nido d'infanzia: copertura a detrarre muretti in copertura					531,70		
		-2,05	2,00			-4,10		
		-0,14	4,00			-0,56		
		-1,83	2,00			-3,66		
		-0,29	4,00			-1,16		
	A R I P O R T A R E					522,22		20'962,18

Num.Ord. TARIFFA	DESIGNAZIONE DEI LAVORI	DIMENSIONI				Quantità	IMPORTI	
		par.ug.	lung.	larg.	H/peso		unitario	TOTALE
	R I P O R T O					522,22		20'962,18
		-1,80	2,00			-3,60		
		-0,15	4,00			-0,60		
		-0,25	2,00			-0,50		
		-1,24	2,00			-2,48		
		-0,52	4,00			-2,08		
	risvolti guaina su gronde		114,36		0,200	22,87		
	risvolti guaina su muretti	2,00	10,00		0,300	6,00		
		4,00	1,50		0,300	1,80		
		2,00	9,00		0,300	5,40		
		4,00	2,20		0,300	2,64		
		2,00	8,87		0,300	5,32		
		4,00	1,60		0,300	1,92		
		2,00	6,40		0,300	3,84		
		2,00	2,00		0,300	1,20		
		4,00	3,20		0,300	3,84		
	Sommano positivi m²					586,53		
	Sommano negativi m²					-18,74		
	SOMMANO m²					567,79	6,02	3'418,10
22 / 316 AP.001f	Calo a terra di materiale di risulta da demolizioni/ rimozioni di guaine impermeabilizzanti SpCat 1 - OPERE PROGETTO ESECUTIVO LOTTO N.1 Cat 1 - OG2 - RESTAURO E MANUTENZIONE DEI BENI IMMOBILI SOTTOPOSTI A TUTELA SbCat 1 - DEMOLIZIONI E SMONTAGGI Guaina impermeabilizzante demolita nido d'infanzia					567,79		
	SOMMANO m²					567,79	0,62	352,03
23 / 317 TOS19_02. A07.011.00 1	Scarrettamento dei materiali di risulta in ambito di cantiere per distanze non superiori a m 50,00. da demolizioni di qualsiasi genere SpCat 1 - OPERE PROGETTO ESECUTIVO LOTTO N.1 Cat 1 - OG2 - RESTAURO E MANUTENZIONE DEI BENI IMMOBILI SOTTOPOSTI A TUTELA SbCat 1 - DEMOLIZIONI E SMONTAGGI Guaina impermeabilizzante demolita nido d'infanzia	567,79			0,004	2,27		
	SOMMANO m³					2,27	42,11	95,59
24 / 320 TOS19_02. A03.032.00 1	Smontaggio di docce, raccordi, pluviali, converse e simili, compreso disancoraggio dai sostegni; misurazione sviluppo per lunghezza: per qualsiasi dimensione SpCat 1 - OPERE PROGETTO ESECUTIVO LOTTO N.1 Cat 1 - OG2 - RESTAURO E MANUTENZIONE DEI BENI IMMOBILI SOTTOPOSTI A TUTELA SbCat 1 - DEMOLIZIONI E SMONTAGGI Smontaggio scossalina copertura nido d'infanzia		114,36		0,300	34,31		
	SOMMANO m²					34,31	7,37	252,86
25 / 323 AP.001g	Rimozione di griglia metallica a parete di areazione vespaio. Escluso trasporto ed oneri di conferimento a discarica. SpCat 1 - OPERE PROGETTO ESECUTIVO LOTTO N.1 Cat 1 - OG2 - RESTAURO E MANUTENZIONE DEI BENI IMMOBILI SOTTOPOSTI A TUTELA SbCat 1 - DEMOLIZIONI E SMONTAGGI Rimozione griglie di areazione su prospetto nido							
	A R I P O R T A R E							25'080,76

Num.Ord. TARIFFA	DESIGNAZIONE DEI LAVORI	DIMENSIONI				Quantità	IMPORTI	
		par.ug.	lung.	larg.	H/peso		unitario	TOTALE
	<b>R I P O R T O</b>							25'080,76
	d'infanzia					7,00		
	<b>SOMMANO cad</b>					7,00	2,50	17,50
26 / 326 TOS19_02. A03.009.00 4	Demolizione o rimozione di pavimentazioni, massetti e vespai , escluse opere provvisorie zoccolino battiscopa di qualsiasi tipo, dimensione e spessore SpCat 1 - OPERE PROGETTO ESECUTIVO LOTTO N.1 Cat 1 - OG2 - RESTAURO E MANUTENZIONE DEI BENI IMMOBILI SOTTOPOSTI A TUTELA SbCat 1 - DEMOLIZIONI E SMONTAGGI Demolizione di zoccolino nido d'infanzia: locale aula PT n.24		8,77 0,67			8,77 0,67		
	locale corridoio PT n.26		2,14 1,90 2,37			2,14 1,90 2,37		
	locale ingresso PT n.34		1,31 0,49 0,87 0,57			1,31 0,49 0,87 0,57		
	locale spazio giochi P1 n. 41		4,82			4,82		
	locale spazio giochi P1 n.42		4,31			4,31		
	locale corridoio P1 n.40		2,38 0,21 2,75			2,38 0,21 2,75		
	<b>SOMMANO m</b>					33,56	4,18	140,28
	<b>SMALTIMENTI A DISCARICA (SbCat 2)</b>							
27 / 269 TOS19_02. A07.001.00 1	Carico, trasporto e scarico a mano su autocarro portata mc 3,50 SpCat 1 - OPERE PROGETTO ESECUTIVO LOTTO N.1 Cat 1 - OG2 - RESTAURO E MANUTENZIONE DEI BENI IMMOBILI SOTTOPOSTI A TUTELA SbCat 2 - SMALTIMENTI A DISCARICA Pavimenti demoliti nel nido d'infanzia	3,85			0,010	0,04		
	<b>SOMMANO m³</b>					0,04	58,24	2,33
28 / 270 ANAS.E.08 .005.170107	Conferimento a discarica autorizzata e/o ad impianto di recupero di materiale classificato. Lo smaltimento dovrà essere certificato dai seguenti documenti: - formulario di identificazione rifiuti; - certificato di avvenuto smaltimento; compilati in ogni sua parte, che saranno consegnati alla D.L. per la contabilizzazione. CER.17.01.07 MISCUGLI DI CEMENTO - MATTONI - MATTONELLE - CERAMICHE SpCat 1 - OPERE PROGETTO ESECUTIVO LOTTO N.1 Cat 1 - OG2 - RESTAURO E MANUTENZIONE DEI BENI IMMOBILI SOTTOPOSTI A TUTELA SbCat 2 - SMALTIMENTI A DISCARICA Pavimenti demoliti nel nido d'infanzia	0,04			1,800	0,07		
	<b>A R I P O R T A R E</b>					0,07		25'240,87

Num.Ord. TARIFFA	DESIGNAZIONE DEI LAVORI	DIMENSIONI				Quantità	IMPORTI	
		par.ug.	lung.	larg.	H/peso		unitario	TOTALE
	R I P O R T O					0,07		25'240,87
	SOMMANO t					0,07	24,86	1,74
29 / 272 TOS19_02. A07.001.00 1	Carico, trasporto e scarico a mano su autocarro portata mc 3,50 SpCat 1 - OPERE PROGETTO ESECUTIVO LOTTO N.1 Cat 1 - OG2 - RESTAURO E MANUTENZIONE DEI BENI IMMOBILI SOTTOPOSTI A TUTELA SbCat 2 - SMALTIMENTI A DISCARICA Massetti demoliti nel nido d'infanzia	3,85			0,145	0,56		
	SOMMANO m³					0,56	58,24	32,61
30 / 273 ANAS.E.08 .005.170107	Conferimento a discarica autorizzata e/o ad impianto di recupero di materiale classificato. Lo smaltimento dovrà essere certificato dai seguenti documenti: - formulario di identificazione rifiuti; - certificato di avvenuto smaltimento; compilati in ogni sua parte, che saranno consegnati alla D.L. per la contabilizzazione. CER.17.01.07 MISCUGLI DI CEMENTO - MATTONI - MATTONELLE - CERAMICHE SpCat 1 - OPERE PROGETTO ESECUTIVO LOTTO N.1 Cat 1 - OG2 - RESTAURO E MANUTENZIONE DEI BENI IMMOBILI SOTTOPOSTI A TUTELA SbCat 2 - SMALTIMENTI A DISCARICA Massetti demoliti nel nido d'infanzia	0,56			1,800	1,01		
	SOMMANO t					1,01	24,86	25,11
31 / 275 TOS19_02. A07.001.00 1	Carico, trasporto e scarico a mano su autocarro portata mc 3,50 SpCat 1 - OPERE PROGETTO ESECUTIVO LOTTO N.1 Cat 1 - OG2 - RESTAURO E MANUTENZIONE DEI BENI IMMOBILI SOTTOPOSTI A TUTELA SbCat 2 - SMALTIMENTI A DISCARICA Materiali isolanti a pavimento nido d'infanzia	3,85			0,100	0,39		
	SOMMANO m³					0,39	58,24	22,71
32 / 276 ANAS.E.08 .005.170604	Conferimento a discarica autorizzata e/o ad impianto di recupero di materiale classificato. Lo smaltimento dovrà essere certificato dai seguenti documenti: - formulario di identificazione rifiuti; - certificato di avvenuto smaltimento; compilati in ogni sua parte, che saranno consegnati alla D.L. per la contabilizzazione. CER.17.06.04 MATERIALI ISOLANTI SpCat 1 - OPERE PROGETTO ESECUTIVO LOTTO N.1 Cat 1 - OG2 - RESTAURO E MANUTENZIONE DEI BENI IMMOBILI SOTTOPOSTI A TUTELA SbCat 2 - SMALTIMENTI A DISCARICA Materiali isolanti a pavimento nido d'infanzia	0,39			0,030	0,01		
	SOMMANO t					0,01	273,46	2,73
33 / 279 TOS19_02. A07.001.00 1	Carico, trasporto e scarico a mano su autocarro portata mc 3,50 SpCat 1 - OPERE PROGETTO ESECUTIVO LOTTO N.1 Cat 1 - OG2 - RESTAURO E MANUTENZIONE DEI BENI IMMOBILI SOTTOPOSTI A TUTELA							
	A R I P O R T A R E							25'325,77

Num.Ord. TARIFFA	DESIGNAZIONE DEI LAVORI	DIMENSIONI				Quantità	IMPORTI	
		par.ug.	lung.	larg.	H/peso		unitario	TOTALE
	R I P O R T O							25'325,77
	SbCat 2 - SMALTIMENTI A DISCARICA Rivestimenti bagni nido d'infanzia *(par.ug.=(6,04+4,32))	10,36			0,010	0,10		
	SOMMANO m³					0,10	58,24	5,82
34 / 280 ANAS.E.08 .005.170107	Conferimento a discarica autorizzata e/o ad impianto di recupero di materiale classificato. Lo smaltimento dovrà essere certificato dai seguenti documenti: - formulario di identificazione rifiuti; - certificato di avvenuto smaltimento; compilati in ogni sua parte, che saranno consegnati alla D.L. per la contabilizzazione. CER.17.01.07 MISCUGLI DI CEMENTO - MATTONI - MATTONELLE - CERAMICHE SpCat 1 - OPERE PROGETTO ESECUTIVO LOTTO N.1 Cat 1 - OG2 - RESTAURO E MANUTENZIONE DEI BENI IMMOBILI SOTTOPOSTI A TUTELA SbCat 2 - SMALTIMENTI A DISCARICA Rivestimenti bagni nido d'infanzia					0,10		
	SOMMANO t					0,10	24,86	2,49
35 / 284 TOS19_02. A07.001.00 1	Carico, trasporto e scarico a mano su autocarro portata mc 3,50 SpCat 1 - OPERE PROGETTO ESECUTIVO LOTTO N.1 Cat 1 - OG2 - RESTAURO E MANUTENZIONE DEI BENI IMMOBILI SOTTOPOSTI A TUTELA SbCat 2 - SMALTIMENTI A DISCARICA Intonaci interni ed esterni demoliti al 100% Intonaci esterni demoliti al 10% intonaco demolito su zoccolatura di base (voce di demolizione inclusa in voce di rifacimento intonaco antiumido)	296,16 12,90			0,015 0,015	4,44 0,19		
			13,00	0,015	0,640	0,12		
		0,50	3,89	0,015	0,640	0,02		
			12,12	0,015	0,640	0,12		
		0,50	6,20	0,015	0,640	0,03		
			6,38	0,015	0,640	0,06		
		0,50	5,16	0,015	0,640	0,02		
			15,12	0,015	0,640	0,15		
	SOMMANO m³					5,15	58,24	299,94
36 / 285 ANAS.E.08 .005.170107	Conferimento a discarica autorizzata e/o ad impianto di recupero di materiale classificato. Lo smaltimento dovrà essere certificato dai seguenti documenti: - formulario di identificazione rifiuti; - certificato di avvenuto smaltimento; compilati in ogni sua parte, che saranno consegnati alla D.L. per la contabilizzazione. CER.17.01.07 MISCUGLI DI CEMENTO - MATTONI - MATTONELLE - CERAMICHE SpCat 1 - OPERE PROGETTO ESECUTIVO LOTTO N.1 Cat 1 - OG2 - RESTAURO E MANUTENZIONE DEI BENI IMMOBILI SOTTOPOSTI A TUTELA SbCat 2 - SMALTIMENTI A DISCARICA Intonaci demoliti nido d'infanzia	5,15			1,800	9,27		
	SOMMANO t					9,27	24,86	230,45
37 / 286 TOS19_02. A07.001.00	Carico, trasporto e scarico a mano su autocarro portata mc 3,50 SpCat 1 - OPERE PROGETTO ESECUTIVO LOTTO							
	A R I P O R T A R E							25'864,47

Num.Ord. TARIFFA	DESIGNAZIONE DEI LAVORI	DIMENSIONI				Quantità	IMPORTI	
		par.ug.	lung.	larg.	H/peso		unitario	TOTALE
	<b>R I P O R T O</b>							25'864,47
1	N.1 Cat 1 - OG2 - RESTAURO E MANUTENZIONE DEI BENI IMMOBILI SOTTOPOSTI A TUTELA SbCat 2 - SMALTIMENTI A DISCARICA Cappotto demolito nido d'infanzia	129,03			0,100	12,90		
	<b>SOMMANO m³</b>					12,90	58,24	751,30
38 / 287 ANAS.E.08 .005.170604	Conferimento a discarica autorizzata e/o ad impianto di recupero di materiale classificato. Lo smaltimento dovrà essere certificato dai seguenti documenti: - formulario di identificazione rifiuti; - certificato di avvenuto smaltimento; compilati in ogni sua parte, che saranno consegnati alla D.L. per la contabilizzazione. CER.17.06.04 MATERIALI ISOLANTI SpCat 1 - OPERE PROGETTO ESECUTIVO LOTTO N.1 Cat 1 - OG2 - RESTAURO E MANUTENZIONE DEI BENI IMMOBILI SOTTOPOSTI A TUTELA SbCat 2 - SMALTIMENTI A DISCARICA Cappotto demolito nido d'infanzia	12,90			0,030	0,39		
	<b>SOMMANO t</b>					0,39	273,46	106,65
39 / 291 TOS19_02. A07.001.00 1	Carico, trasporto e scarico a mano su autocarro portata mc 3,50 SpCat 1 - OPERE PROGETTO ESECUTIVO LOTTO N.1 Cat 1 - OG2 - RESTAURO E MANUTENZIONE DEI BENI IMMOBILI SOTTOPOSTI A TUTELA SbCat 2 - SMALTIMENTI A DISCARICA Materiale residuo da allargamento finestre e scassi in fondazione nido d'infanzia	4,18			0,010	0,22 0,04 0,10		
	<b>SOMMANO m³</b>					0,36	58,24	20,97
40 / 292 ANAS.E.08 .005.170107	Conferimento a discarica autorizzata e/o ad impianto di recupero di materiale classificato. Lo smaltimento dovrà essere certificato dai seguenti documenti: - formulario di identificazione rifiuti; - certificato di avvenuto smaltimento; compilati in ogni sua parte, che saranno consegnati alla D.L. per la contabilizzazione. CER.17.01.07 MISCUGLI DI CEMENTO - MATTONI - MATTONELLE - CERAMICHE SpCat 1 - OPERE PROGETTO ESECUTIVO LOTTO N.1 Cat 1 - OG2 - RESTAURO E MANUTENZIONE DEI BENI IMMOBILI SOTTOPOSTI A TUTELA SbCat 2 - SMALTIMENTI A DISCARICA Materiale residuo da allargamento finestre e scassi in fondazione nido d'infanzia	0,36			1,800	0,65		
	<b>SOMMANO t</b>					0,65	24,86	16,16
41 / 295 TOS19_02. A07.001.00 1	Carico, trasporto e scarico a mano su autocarro portata mc 3,50 SpCat 1 - OPERE PROGETTO ESECUTIVO LOTTO N.1 Cat 1 - OG2 - RESTAURO E MANUTENZIONE DEI BENI IMMOBILI SOTTOPOSTI A TUTELA SbCat 2 - SMALTIMENTI A DISCARICA Cartongessi a parete/orizzontali demoliti nel nido							
	<b>A R I P O R T A R E</b>							26'759,55

Num.Ord. TARIFFA	DESIGNAZIONE DEI LAVORI	DIMENSIONI				Quantità	IMPORTI	
		par.ug.	lung.	larg.	H/peso		unitario	TOTALE
	R I P O R T O							26'759,55
	d'infanzia *(par.ug.=27,01+45,58)	72,59	1,15		0,013	1,09		
	SOMMANO m³					1,09	58,24	63,48
42 / 296 ANAS.E.08 .005.170802	Conferimento a discarica autorizzata e/o ad impianto di recupero di materiale classificato. Lo smaltimento dovrà essere certificato dai seguenti documenti: - formulario di identificazione rifiuti; - certificato di avvenuto smaltimento; compilati in ogni sua parte, che saranno consegnati alla D.L. per la contabilizzazione. CER.17.08.02 MATERIALI DA COSTRUZIONE A BASE DI GESSO SpCat 1 - OPERE PROGETTO ESECUTIVO LOTTO N.1 Cat 1 - OG2 - RESTAURO E MANUTENZIONE DEI BENI IMMOBILI SOTTOPOSTI A TUTELA SbCat 2 - SMALTIMENTI A DISCARICA Cartongessi a parete/orizzontali demoliti nel nido d'infanzia	1,09			0,750	0,82		
	SOMMANO t					0,82	24,86	20,39
43 / 299 TOS19_02. A07.001.00 1	Carico, trasporto e scarico a mano su autocarro portata mc 3,50 SpCat 1 - OPERE PROGETTO ESECUTIVO LOTTO N.1 Cat 1 - OG2 - RESTAURO E MANUTENZIONE DEI BENI IMMOBILI SOTTOPOSTI A TUTELA SbCat 2 - SMALTIMENTI A DISCARICA Soglie nido d'infanzia	22,11			0,030	0,66		
	SOMMANO m³					0,66	58,24	38,44
44 / 300 ANAS.E.08 .005.170107	Conferimento a discarica autorizzata e/o ad impianto di recupero di materiale classificato. Lo smaltimento dovrà essere certificato dai seguenti documenti: - formulario di identificazione rifiuti; - certificato di avvenuto smaltimento; compilati in ogni sua parte, che saranno consegnati alla D.L. per la contabilizzazione. CER.17.01.07 MISCUGLI DI CEMENTO - MATTONI - MATTONELLE - CERAMICHE SpCat 1 - OPERE PROGETTO ESECUTIVO LOTTO N.1 Cat 1 - OG2 - RESTAURO E MANUTENZIONE DEI BENI IMMOBILI SOTTOPOSTI A TUTELA SbCat 2 - SMALTIMENTI A DISCARICA Soglie nido d'infanzia	0,66			2,100	1,39		
	SOMMANO t					1,39	24,86	34,56
45 / 302 TOS19_02. A07.001.00 1	Carico, trasporto e scarico a mano su autocarro portata mc 3,50 SpCat 1 - OPERE PROGETTO ESECUTIVO LOTTO N.1 Cat 1 - OG2 - RESTAURO E MANUTENZIONE DEI BENI IMMOBILI SOTTOPOSTI A TUTELA SbCat 2 - SMALTIMENTI A DISCARICA Terreno escavato nido d'infanzia	0,70			1,800	1,26		
	SOMMANO m³					1,26	58,24	73,38
46 / 303 IM.023b	ONERI DI CONFERIMENTO del materiale a impianto di recupero e smaltimento, di materiali							
	A R I P O R T A R E							26'989,80



Num.Ord. TARIFFA	DESIGNAZIONE DEI LAVORI	DIMENSIONI				Quantità	IMPORTI	
		par.ug.	lung.	larg.	H/peso		unitario	TOTALE
	<b>R I P O R T O</b>							26'989,80
	demoliti o scavati, escluso scarrettamento, trasporto e oneri per l'eventuale piano della sicurezza. Il prezzo comprende tutt igli oneri da conferire all'impianto autorizzato, esclusi tributi regionali. L'attestazione dello smaltimento dovrà necessariamente avvenire a mezzo dell' apposito formulario di identificazione rifiuti (exd.L.gs. 22/97 e s.m.i) debitamente compilato e firmato in ogni sua parte. La consegna del modulo dal formulario alla D.L. risulterà evidenza oggettiva dello smaltimento avvenuto autorizzando la corresponsione dei presenti oneri. Terra e roccia da recupero CER 170504 colonna A (siti uso verde pubblico - privato - residenziale) SpCat 1 - OPERE PROGETTO ESECUTIVO LOTTO N.1 Cat 1 - OG2 - RESTAURO E MANUTENZIONE DEI BENI IMMOBILI SOTTOPOSTI A TUTELA SbCat 2 - SMALTIMENTI A DISCARICA Terreno escavato nido d'infanzia					1,26		
	<b>SOMMANO Tn</b>					1,26	14,00	17,64
47 / 307 TOS19_02. A07.001.00 1	Carico, traporto e scarico a mano su autocarro portata mc 3,50 SpCat 1 - OPERE PROGETTO ESECUTIVO LOTTO N.1 Cat 1 - OG2 - RESTAURO E MANUTENZIONE DEI BENI IMMOBILI SOTTOPOSTI A TUTELA SbCat 2 - SMALTIMENTI A DISCARICA Infissi/imbotti in alluminio nido d'infanzia	3,88			0,050	0,19		
	<b>SOMMANO m³</b>					0,19	58,24	11,07
48 / 308 ANAS.E.08 .005.170402	Conferimento a discarica autorizzata e/o ad impianto di recupero di materiale classificato. Lo smaltimento dovrà essere certificato dai seguenti documenti: - formulario di identificazione rifiuti; - certificato di avvenuto smaltimento; compilati in ogni sua parte, che saranno consegnati alla D.L. per la contabilizzazione. CER.17.04.02 ALLUMINIO SpCat 1 - OPERE PROGETTO ESECUTIVO LOTTO N.1 Cat 1 - OG2 - RESTAURO E MANUTENZIONE DEI BENI IMMOBILI SOTTOPOSTI A TUTELA SbCat 2 - SMALTIMENTI A DISCARICA Infissi/imbotti in alluminio nido d'infanzia	0,19			0,020			
	<b>SOMMANO t</b>					0,00	49,72	0,00
49 / 310 TOS19_02. A07.001.00 1	Carico, traporto e scarico a mano su autocarro portata mc 3,50 SpCat 1 - OPERE PROGETTO ESECUTIVO LOTTO N.1 Cat 1 - OG2 - RESTAURO E MANUTENZIONE DEI BENI IMMOBILI SOTTOPOSTI A TUTELA SbCat 2 - SMALTIMENTI A DISCARICA Ringhiera in copertura nido d'infanzia non rimontata		1,00	0,050	0,900	0,05		
	<b>SOMMANO m³</b>					0,05	58,24	2,91
50 / 311 ANAS.E.08 .005.170405	Conferimento a discarica autorizzata e/o ad impianto di recupero di materiale classificato. Lo smaltimento dovrà essere certificato dai seguenti documenti: - formulario di identificazione rifiuti; - certificato di avvenuto smaltimento;							
	<b>A R I P O R T A R E</b>							27'021,42

Num.Ord. TARIFFA	DESIGNAZIONE DEI LAVORI	DIMENSIONI				Quantità	IMPORTI	
		par.ug.	lung.	larg.	H/peso		unitario	TOTALE
	R I P O R T O							27'021,42
51 / 313 TOS19_02. A07.001.00 1	compilati in ogni sua parte, che saranno consegnati alla D.L. per la contabilizzazione. CER.17.04.05 FERRO - ACCIAIO SpCat 1 - OPERE PROGETTO ESECUTIVO LOTTO N.1 Cat 1 - OG2 - RESTAURO E MANUTENZIONE DEI BENI IMMOBILI SOTTOPOSTI A TUTELA SbCat 2 - SMALTIMENTI A DISCARICA Ringhiera in copertura nido d'infanzia non rimontata		1,00	0,900	0,015	0,01		
	SOMMANO t					0,01	49,72	0,50
	Carico, trasporto e scarico a mano su autocarro portata mc 3,50 SpCat 1 - OPERE PROGETTO ESECUTIVO LOTTO N.1 Cat 1 - OG2 - RESTAURO E MANUTENZIONE DEI BENI IMMOBILI SOTTOPOSTI A TUTELA SbCat 2 - SMALTIMENTI A DISCARICA Massetto pendenze copertura nido d'infanzia					46,17		
	SOMMANO m³					46,17	58,24	2'688,94
52 / 314 ANAS.E.08 .005.170107	Conferimento a discarica autorizzata e/o ad impianto di recupero di materiale classificato. Lo smaltimento dovrà essere certificato dai seguenti documenti: - formulario di identificazione rifiuti; - certificato di avvenuto smaltimento; compilati in ogni sua parte, che saranno consegnati alla D.L. per la contabilizzazione. CER.17.01.07 MISCUGLI DI CEMENTO - MATTONI - MATTONELLE - CERAMICHE SpCat 1 - OPERE PROGETTO ESECUTIVO LOTTO N.1 Cat 1 - OG2 - RESTAURO E MANUTENZIONE DEI BENI IMMOBILI SOTTOPOSTI A TUTELA SbCat 2 - SMALTIMENTI A DISCARICA Massetto pendenze copertura nido d'infanzia	46,17			1,500	69,26		
	SOMMANO t					69,26	24,86	1'721,80
53 / 318 TOS19_02. A07.001.00 1	Carico, trasporto e scarico a mano su autocarro portata mc 3,50 SpCat 1 - OPERE PROGETTO ESECUTIVO LOTTO N.1 Cat 1 - OG2 - RESTAURO E MANUTENZIONE DEI BENI IMMOBILI SOTTOPOSTI A TUTELA SbCat 2 - SMALTIMENTI A DISCARICA Guaina impermeabilizzante demolita nido d'infanzia	2,27			1,000	2,27		
	SOMMANO m³					2,27	58,24	132,20
54 / 319 ANAS.E.08 .005.170904	Conferimento a discarica autorizzata e/o ad impianto di recupero di materiale classificato. Lo smaltimento dovrà essere certificato dai seguenti documenti: - formulario di identificazione rifiuti; - certificato di avvenuto smaltimento; compilati in ogni sua parte, che saranno consegnati alla D.L. per la contabilizzazione. CER.17.09.04b RIFIUTI MISTI DA ATTIVITA' DI COSTRUZIONE E DEMOLIZIONE CONTENENTI PVC - GUAINE - NYLON - PLASTICA SpCat 1 - OPERE PROGETTO ESECUTIVO LOTTO N.1 Cat 1 - OG2 - RESTAURO E MANUTENZIONE DEI BENI IMMOBILI SOTTOPOSTI A TUTELA							
	A R I P O R T A R E							31'564,86

Num.Ord. TARIFFA	DESIGNAZIONE DEI LAVORI	DIMENSIONI				Quantità	IMPORTI	
		par.ug.	lung.	larg.	H/peso		unitario	TOTALE
	R I P O R T O							31'564,86
	SbCat 2 - SMALTIMENTI A DISCARICA Guaina impermeabilizzante demolita nido d'infanzia					2,27		
	SOMMANO t					2,27	74,58	169,30
55 / 321 TOS19_02. A07.001.00 1	Carico, trasporto e scarico a mano su autocarro portata mc 3,50 SpCat 1 - OPERE PROGETTO ESECUTIVO LOTTO N.1 Cat 1 - OG2 - RESTAURO E MANUTENZIONE DEI BENI IMMOBILI SOTTOPOSTI A TUTELA SbCat 2 - SMALTIMENTI A DISCARICA Scossalina nido d'infanzia	34,31			0,001	0,03		
	SOMMANO m³					0,03	58,24	1,75
56 / 322 ANAS.E.08 .005.170405	Conferimento a discarica autorizzata e/o ad impianto di recupero di materiale classificato. Lo smaltimento dovrà essere certificato dai seguenti documenti: - formulario di identificazione rifiuti; - certificato di avvenuto smaltimento; compilati in ogni sua parte, che saranno consegnati alla D.L. per la contabilizzazione. CER.17.04.05 FERRO - ACCIAIO SpCat 1 - OPERE PROGETTO ESECUTIVO LOTTO N.1 Cat 1 - OG2 - RESTAURO E MANUTENZIONE DEI BENI IMMOBILI SOTTOPOSTI A TUTELA SbCat 2 - SMALTIMENTI A DISCARICA Scossalina nido d'infanzia					0,03		
	SOMMANO t					0,03	49,72	1,49
57 / 324 TOS19_02. A07.001.00 1	Carico, trasporto e scarico a mano su autocarro portata mc 3,50 SpCat 1 - OPERE PROGETTO ESECUTIVO LOTTO N.1 Cat 1 - OG2 - RESTAURO E MANUTENZIONE DEI BENI IMMOBILI SOTTOPOSTI A TUTELA SbCat 2 - SMALTIMENTI A DISCARICA Griglie di areazione nido d'infanzia	7,00	0,20	0,200	0,010			
	SOMMANO m³					0,00	58,24	0,00
58 / 325 ANAS.E.08 .005.170405	Conferimento a discarica autorizzata e/o ad impianto di recupero di materiale classificato. Lo smaltimento dovrà essere certificato dai seguenti documenti: - formulario di identificazione rifiuti; - certificato di avvenuto smaltimento; compilati in ogni sua parte, che saranno consegnati alla D.L. per la contabilizzazione. CER.17.04.05 FERRO - ACCIAIO SpCat 1 - OPERE PROGETTO ESECUTIVO LOTTO N.1 Cat 1 - OG2 - RESTAURO E MANUTENZIONE DEI BENI IMMOBILI SOTTOPOSTI A TUTELA SbCat 2 - SMALTIMENTI A DISCARICA Griglie di areazione nido d'infanzia *(par.ug.=7*0,2* 0,2*0,01)	0,00			7,850			
	SOMMANO t					0,00	49,72	0,00
59 / 327 TOS19_02. A07.001.00	Carico, trasporto e scarico a mano su autocarro portata mc 3,50 SpCat 1 - OPERE PROGETTO ESECUTIVO LOTTO							
	A R I P O R T A R E							31'737,40

Num.Ord. TARIFFA	DESIGNAZIONE DEI LAVORI	DIMENSIONI				Quantità	IMPORTI	
		par.ug.	lung.	larg.	H/peso		unitario	TOTALE
	<b>R I P O R T O</b>							31'737,40
1	N.1 Cat 1 - OG2 - RESTAURO E MANUTENZIONE DEI BENI IMMOBILI SOTTOPOSTI A TUTELA SbCat 2 - SMALTIMENTI A DISCARICA Zoccolino nido d'infanzia		33,56	0,100	0,010	0,03		
	<b>SOMMANO m³</b>					0,03	58,24	1,75
60 / 328 ANAS.E.08 .005.170904	Conferimento a discarica autorizzata e/o ad impianto di recupero di materiale classificato. Lo smaltimento dovrà essere certificato dai seguenti documenti: - formulario di identificazione rifiuti; - certificato di avvenuto smaltimento; compilati in ogni sua parte, che saranno consegnati alla D.L. per la contabilizzazione. CER.17.09.04b RIFIUTI MISTI DA ATTIVITA' DI COSTRUZIONE E DEMOLIZIONE CONTENENTI PVC - GUAINE - NYLON - PLASTICA SpCat 1 - OPERE PROGETTO ESECUTIVO LOTTO N.1 Cat 1 - OG2 - RESTAURO E MANUTENZIONE DEI BENI IMMOBILI SOTTOPOSTI A TUTELA SbCat 2 - SMALTIMENTI A DISCARICA Zoccolino nido d'infanzia	0,03			0,500	0,02		
	<b>SOMMANO t</b>					0,02	74,58	1,49
	<b>OPERE MURARIE NON STRUTTURALI E CARTONGESSI (SbCat 3)</b>							
61 / 329 TOS19_01. E05.001.00 1	Massetto in conglomerato cementizio C12/15 classe di consistenza S3 tirato a regolo; il tutto per dare il titolo compiuto e finito a regola d'arte spessore fino a cm. 5 SpCat 1 - OPERE PROGETTO ESECUTIVO LOTTO N.1 Cat 1 - OG2 - RESTAURO E MANUTENZIONE DEI BENI IMMOBILI SOTTOPOSTI A TUTELA SbCat 3 - OPERE MURARIE NON STRUTTURALI E CARTONGESSI Fornitura e posa in opera di massetto nel nido d'infanzia (primi5cm): locale aula PT n.24					0,15 0,33 0,33 0,15		
	locale corridoio PT n.26 e locale w.c. alunni PT n.28					1,06		
	locale ingresso PT n.34	0,13 0,21	2,00 2,00			0,26 0,42		
	<b>SOMMANO m²</b>					2,70	14,38	38,83
62 / 330 TOS19_01. E05.001.00 2	Massetto in conglomerato cementizio C12/15 classe di consistenza S3 tirato a regolo; il tutto per dare il titolo compiuto e finito a regola d'arte per ogni cm in più oltre ai 5 cm SpCat 1 - OPERE PROGETTO ESECUTIVO LOTTO N.1 Cat 1 - OG2 - RESTAURO E MANUTENZIONE DEI BENI IMMOBILI SOTTOPOSTI A TUTELA SbCat 3 - OPERE MURARIE NON STRUTTURALI E CARTONGESSI Fornitura e posa in opera massetto nel nido d'infanzia (oltre i 5cm):	2,70			13,500	36,45		
	<b>A R I P O R T A R E</b>					36,45		31'779,47



Num.Ord. TARIFFA	DESIGNAZIONE DEI LAVORI	DIMENSIONI				Quantità	IMPORTI	
		par.ug.	lung.	larg.	H/peso		unitario	TOTALE
	R I P O R T O					31,80		31'946,98
65 / 345 AP.011d	locale spazio giochi P1 n.42					3,00		
	(H/peso=2,94-2,55)		0,60		0,390	0,23		
	(H/peso=2,94-2,58)		0,60		0,360	0,22		
	locale w.c. alunni P1 n.45					1,50		
	locale aula P1 n.36							
	locale aula P1 n.38		1,00		1,000	1,00		
			1,00		1,000	1,00		
	SOMMANO m²					38,75	46,88	1'816,60
	Ripristino di porzioni di controsoffitto e/o pareti in lastre di cartongesso, fissate mediante viti autoperforanti ad una struttura costituita da profilati in lamiera di acciaio zincato dello spessore di 6/10 mm; compreso, oltre la lastra, la fornitura e posa della struttura da integrare all'esistente e la stuccatura dei giunti. Spessore lastra in cartongesso come esistente							
	SpCat 1 - OPERE PROGETTO ESECUTIVO LOTTO N.1							
	Cat 1 - OG2 - RESTAURO E MANUTENZIONE DEI BENI IMMOBILI SOTTOPOSTI A TUTELA							
	SbCat 3 - OPERE MURARIE NON STRUTTURALI E CARTONGESSI							
	Ripristino pareti in cartongesso nido d'infanzia							
	locale aula PT n.21							
	parete *(H/peso=1+3,5+0,5)	2,00	0,60		5,000	6,00		
	locale aula PT n.24							
	armadietto		1,05		0,700	0,74		
			0,12		0,700	0,08		
			1,05		0,120	0,13		
	locale corridoio PT n.26							
	armadietto	2,00	1,39		1,200	1,67		
			0,20		1,200	0,48		
			1,39		0,200	0,28		
	locale aula PT n.36							
	parete	2,00	0,60		5,000	6,00		
	locale spazio giochi P1 n.41		0,60		1,940	1,16		
		3,00	0,60	1,320		2,38		
	locale corridoio P1 n.40		0,97		2,450	2,38		
	SOMMANO m²					21,30	46,88	998,54
66 / 346 IM.001d	Placcatura/rivestimento di elementi strutturali e/o pareti in cartongesso REI60, fissata mediante viti autoperforanti a una struttura costituita da profilati in lamiera di acciaio zincato da 0,6 mm, con montanti e guide al pavimento e soffitto fissate alle strutture dell'edificio. Compresi i giunti, i ganci, pendini, viti, la formazione degli spigoli vivi, retinati o sporgenti, i nastri, la rete per la stuccatura dei giunti e la sigillatura, la stuccatura. Con lastra di cartongesso per dare il sistema finito REI60 certificato (certificazione a cura della ditta installatrice del sistema completo).							
	SpCat 1 - OPERE PROGETTO ESECUTIVO LOTTO N.1							
	Cat 1 - OG2 - RESTAURO E MANUTENZIONE DEI BENI IMMOBILI SOTTOPOSTI A TUTELA							
	SbCat 3 - OPERE MURARIE NON STRUTTURALI E CARTONGESSI							
	Ripristino controsoffitti in cartongesso REI60 nido d'infanzia:							
	locale aula PT n.21		1,40		0,500	0,70		
	A R I P O R T A R E					0,70		34'762,12

Num.Ord. TARIFFA	DESIGNAZIONE DEI LAVORI	DIMENSIONI				Quantità	IMPORTI	
		par.ug.	lung.	larg.	H/peso		unitario	TOTALE
	R I P O R T O					0,70		34'762,12
67 / 347 IM.001d	locale aula PT n.24					5,50		
	locale aula PT n.36		1,25		0,500	0,63		
	SOMMANO m²					6,83	55,00	375,65
	Placcatura/rivestimento di elementi strutturali e/o pareti in cartongesso REI60, fissata mediante viti autoperforanti a una struttura costituita da profilati in lamiera di acciaio zincato da 0,6 mm, con montanti e guide al pavimento e soffitto fissate alle strutture dell'edificio. Compresi i giunti, i ganci, pendini, viti, la formazione degli spigoli vivi, retinati o sporgenti, i nastri, la rete per la stuccatura dei giunti e la sigillatura, la stuccatura. Con lastra di cartongesso per dare il sistema finito REI60 certificato (certificazione a cura della ditta installatrice del sistema completo). SpCat 1 - OPERE PROGETTO ESECUTIVO LOTTO N.1 Cat 1 - OG2 - RESTAURO E MANUTENZIONE DEI BENI IMMOBILI SOTTOPOSTI A TUTELA SbCat 3 - OPERE MURARIE NON STRUTTURALI E CARTONGESSI Ripristino rivestimenti in cartongesso REI60 nido d'infanzia e realizzazione di nuovi rivestimenti in cartongesso REI60 nido d'infanzia locale aula PT n.21 corrimano/coprigiunto scala					4,86		
			5,23		0,200	1,05		
	locale aula PT n.31 corrimano/coprigiunto scala					2,36		
			2,32		0,200	0,46		
	locale aula PT n.36 corrimano/coprigiunto scala					2,45		
			2,64		0,200	0,53		
	nuovi rivestimenti contropiastre metalliche a parete							
			3,55		0,300	1,07		
			1,95		0,300	0,59		
			2,20		0,300	0,66		
			2,95		0,300	0,89		
			3,90		0,300	1,17		
			0,95		0,300	0,29		
			1,55		0,300	0,47		
			1,20		0,300	0,36		
			2,35		0,300	0,71		
	nuovi rivestimenti alle colonne in c.a. rinforzate con fibra di carbonio	8,00	0,50		4,000	16,00		
	SOMMANO m²					33,92	55,00	1'865,60
	F.p.o di sottofondo leggero ad elevata compattezza superficiale e rapido indurimento costituito da "Sottofondo Centro Storico" o similare; premiscelato a base di argilla espansa (assorbimento di umidità circa 1% a 30' secondo UNI EN 13055-1) inerti naturali, cemento tipo Portland e additivi. Densità in opera circa 650 Kg/m3, resistenza media a compressione 7,0 N/mm2 (a 28 gg.). Confezionamento e getto in opera secondo le indicazioni del produttore. Compresa, per i soli tratti con spessori netti inferiori a 5cm, applicazione sulla superficie di posa di una mano di lattice d'aggrappo e primer fissativo tipo "Lattice CentroStorico" o similare, confezionato e messo in opera secondo le indicazioni del produttore. L'applicazione del massetto dovrà essere del tipo "fresco su fresco".							
68 / 350 AP.012e								
	A R I P O R T A R E							37'003,37

Num.Ord. TARIFFA	DESIGNAZIONE DEI LAVORI	DIMENSIONI				Quantità	IMPORTI	
		par.ug.	lung.	larg.	H/peso		unitario	TOTALE
	<b>R I P O R T O</b>							37'003,37
	<b>Spessore finito medio 14cm.</b>  SpCat 1 - OPERE PROGETTO ESECUTIVO LOTTO N.1 Cat 1 - OG2 - RESTAURO E MANUTENZIONE DEI BENI IMMOBILI SOTTOPOSTI A TUTELA SbCat 3 - OPERE MURARIE NON STRUTTURALI E CARTONGESSI Fornitura e posa di massetto pendenze copertura nido d'infanzia  SOMMANO mq					532,00		
						532,00	45,85	24'392,20
69 / 370 TOS19_01. A05.001.00 4	Riempimento di scavi o buche eseguito a mano con materiale arido di cava compreso nel prezzo SpCat 1 - OPERE PROGETTO ESECUTIVO LOTTO N.1 Cat 1 - OG2 - RESTAURO E MANUTENZIONE DEI BENI IMMOBILI SOTTOPOSTI A TUTELA SbCat 3 - OPERE MURARIE NON STRUTTURALI E CARTONGESSI Riempimento scavi per fondazione pilastri locale ingresso PT n.34 *(par.ug.=1-0,25*0,2*4)  SOMMANO m³	0,80			0,700	0,56		
						0,56	81,44	45,61
70 / 377 TOS19_RU .M10.001.0 2A	Operaio edile Specializzato SpCat 1 - OPERE PROGETTO ESECUTIVO LOTTO N.1 Cat 1 - OG2 - RESTAURO E MANUTENZIONE DEI BENI IMMOBILI SOTTOPOSTI A TUTELA SbCat 3 - OPERE MURARIE NON STRUTTURALI E CARTONGESSI Operaio specializzato per ricostruzione cassetta in muratura collettore idrico sanitario locale w.c. alunni PT n.28 nido d'infanzia  SOMMANO ora					2,00		
						2,00	35,96	71,92
	<b>COIBENTAZIONI (SbCat 4)</b>							
71 / 342 AP.013b	Fornitura e posa in opera di <b>Greypor G800 T o similare sp.12cm</b> Lastra tagliata da blocco detensionata in polistirene espanso sinterizzato con capacità di riflessione della radiazione termica (tipo Greypor® G800 T o similare), controllata e certificata ETICS dal FIW di Monaco di Baviera secondo le linee guida EOTA (ETAG004:2000 e UNI EN 13499:2005), dotata di marchio Ü e di omologazione generale di applicazione Dibt "ai fini della sicurezza costruttiva", marcata CE secondo la UNI EN 13163:2013, e che garantisce le seguenti proprietà: conduttività termica dichiarata a 10°C secondo UNI EN 13163:2013 D 0,031 W/m²K (misurata secondo la EN 12667) e conduttività termica di progetto P 0,031 W/m²K secondo DIN 4108-4; resistenza a flessione BS ≥ 250 kPa (EN 12089); resistenza a trazione perpendicolare alle facce NPd (EN 1607); resistenza a taglio f k NPd, modulo di taglio Gm NPd; assorbimento d'acqua per diffusione WD(V) ≤ 5% in volume (EN 12088); assorbimento d'acqua per immersione totale Wlp ≤ 3 kg/m²; resistenza al passaggio del vapore (μ) 90 (EN 12086 - EN 13163); stabilità dimensionale in condizioni di laboratorio &plusmn; 0,2%; stabilità dimensionale a 70°C per 48h DS(70;-) ≤ 1%; classe							
	<b>A R I P O R T A R E</b>							61'513,10



Num.Ord. TARIFFA	DESIGNAZIONE DEI LAVORI	DIMENSIONI				Quantità	IMPORTI	
		par.ug.	lung.	larg.	H/peso		unitario	TOTALE
	<b>R I P O R T O</b>							61'513,10
72 / 343 AP.013c	di reazione al fuoco E secondo la norma EN 13501-1. Il prodotto rispetta i Criteri Ambientali Minimi (CAM) con impiego di materie prime riusate, come disposto dal D.M. Ambiente dell'11 ottobre 2017, con certificazione ICMQ P264. Compreso ogni onere ed accessorio per la posa. SpCat 1 - OPERE PROGETTO ESECUTIVO LOTTO N.1 Cat 1 - OG2 - RESTAURO E MANUTENZIONE DEI BENI IMMOBILI SOTTOPOSTI A TUTELA SbCat 4 - COIBENTAZIONI Fornitura di coibentazione su copertura nido d'infanzia					421,00		
	<b>SOMMANO m²</b>					421,00	18,55	7'809,55
	Fornitura e posa in opera di <b>Greypor G800 T o similare sp.14cm</b> Lastra tagliata da blocco detensionata in polistirene espanso sinterizzato con capacità di riflessione della radiazione termica (tipo Greypor® G800 T o similare), controllata e certificata ETICS dal FIW di Monaco di Baviera secondo le linee guida EOTA (ETAG004:2000 e UNI EN 13499:2005), dotata di marchio Ü e di omologazione generale di applicazione Dibt "ai fini della sicurezza costruttiva", marcata CE secondo la UNI EN 13163:2013, e che garantisce le seguenti proprietà: conduttività termica dichiarata a 10°C secondo UNI EN 13163:2013 D 0,031 W/m²K (misurata secondo la EN 12667) e conduttività termica di progetto P 0,031 W/m²K secondo DIN 4108-4; resistenza a flessione BS ≥ 250 kPa (EN 12089); resistenza a trazione perpendicolare alle facce NPD (EN 1607); resistenza a taglio f k NPD, modulo di taglio Gm NPD; assorbimento d'acqua per diffusione WD(V) ≤ 5% in volume (EN 12088); assorbimento d'acqua per immersione totale Wlp ≤ 3 kg/m²; resistenza al passaggio del vapore (μ) 90 (EN 12086 - EN 13163); stabilità dimensionale in condizioni di laboratorio &plusmn; 0,2%; stabilità dimensionale a 70°C per 48h DS(70;-) ≤ 1%; classe di reazione al fuoco E secondo la norma EN 13501-1. Il prodotto rispetta i Criteri Ambientali Minimi (CAM) con impiego di materie prime riusate, come disposto dal D.M. Ambiente dell'11 ottobre 2017, con certificazione ICMQ P264. Compreso ogni onere ed accessorio per la posa. SpCat 1 - OPERE PROGETTO ESECUTIVO LOTTO N.1 Cat 1 - OG2 - RESTAURO E MANUTENZIONE DEI BENI IMMOBILI SOTTOPOSTI A TUTELA SbCat 4 - COIBENTAZIONI Fornitura di coibentazione su copertura nido d'infanzia					29,00		
	<b>SOMMANO m²</b>					29,00	21,20	614,80
73 / 365 AP.013i	Fornitura e posa in opera di <b>Greydur® Smart o similare sp.10cm con finitura</b> Lastra stampata in polistirene espanso sinterizzato con basso assorbimento di umidità (tipo Greydur® Smart o similare). La superficie esterna è totalmente goffrata, con profondità maggiore lungo il perimetro, dotata di tagli verticali rompi-tratta di passo 10 cm, superficie interna goffrata nel perimetro ed in 6 punti interni, per almeno il 41% della superficie totale. La lastra, marcata CE secondo la UNI EN 13163, garantisce le seguenti proprietà: conduttività termica dichiarata a 10°C secondo UNI EN 13163:2013 D 0,030 W/m²K (misurata secondo la EN 12667) e							
	<b>A R I P O R T A R E</b>							69'937,45

Num.Ord. TARIFFA	DESIGNAZIONE DEI LAVORI	DIMENSIONI				Quantità	IMPORTI	
		par.ug.	lung.	larg.	H/peso		unitario	TOTALE
	<b>R I P O R T O</b>							69'937,45
	<p>conduttività termica di progetto <math>P \geq 0,032 \text{ W/m}^2\text{K}</math> secondo DIN 4108-4; resistenza a flessione <math>BS \geq 200 \text{ kPa}</math> (EN 12089); resistenza a trazione perpendicolare alle facce <math>TR \geq 200 \text{ kPa}</math> (EN 1607); resistenza a compressione al 10% della deformazione <math>CS \geq 150 \text{ kPa}</math> (EN 826); carico permanente limite con deformazione del 2% dopo 50 anni <math>CC(2/1,5/50) \geq 45 \text{ kPa}</math> (EN 1606); resistenza a taglio <math>f_k \geq 150 \text{ kPa}</math> (EN 12090), modulo di taglio <math>G_m &gt; 4000 \text{ kPa}</math> (EN 12090); assorbimento d'acqua per immersione totale a 28 giorni <math>WL(T) \leq 0,5\%</math> in volume (EN 12087); assorbimento d'acqua per diffusione <math>WD(V) \leq 3\%</math> in volume (EN 12088); assorbimento d'acqua per immersione parziale <math>W_{lp} &lt; 0,2 \text{ kg/m}^2</math> (EN 1609); resistenza al passaggio del vapore (<math>\mu</math>) <math>70</math> (EN 12086 - EN 13163); stabilità dimensionale in condizioni di laboratorio <math>\leq 0,2\%</math> (EN 1603); stabilità dimensionale a <math>70^\circ\text{C}</math> <math>DS(70,-) \leq 1\%</math> (EN 1604); Classe di reazione al fuoco E secondo la norma EN 13501-1.</p> <p>Compreso ogni onere ed accessorio per la posa: tasselli, collanti, paraspigoli/paragoccia, reti coprigiunti, rete andante di armatura in fibra di vetro ecc. Compreso f.p.o di primer tipo RENOVATHERM PRIMER EXTRA o similare e rivestimento coprente di finitura tipo RENOVATHERM PUTZ o similare, colore a scelta DD.LL. Il tutto per dare il lavoro finito a perfetta regola d'arte e certificato.</p> <p>SpCat 1 - OPERE PROGETTO ESECUTIVO LOTTO N.1</p> <p>Cat 1 - OG2 - RESTAURO E MANUTENZIONE DEI BENI IMMOBILI SOTTOPOSTI A TUTELA</p> <p>SbCat 4 - COIBENTAZIONI</p> <p>Fornitura e posa di cappotto su zoccolatura di base nido d'infanzia</p>					34,74		
	<b>SOMMANO m<sup>2</sup></b>					34,74	44,22	1'536,20
74 / 366 AP.013e	<p>Fornitura e posa in opera di <b>Greypor X30 TK8 RE o similare sp.10cm con finitura</b></p> <p>Lastra tagliata da blocco detensionata in polistirene espanso sinterizzato con capacità di riflessione della radiazione termica (tipo Greypor® X30 TK8 o similare), controllata e certificata ETICS dal FIW di Monaco di Baviera secondo le linee guida EOTA (ETAG004:2000 e UNI EN 13499:2005), dotata di marchio Ü e di omologazione generale di applicazione Dibt "ai fini della sicurezza costruttiva", marcata CE secondo la UNI EN 13163:2013, e che garantisce le seguenti proprietà: conduttività termica dichiarata a <math>10^\circ\text{C}</math> secondo UNI EN 13163:2013 <math>\leq 0,030 \text{ W/m}^2\text{K}</math> (misurata secondo la EN 12667) e conduttività termica di progetto <math>\leq 0,032 \text{ W/m}^2\text{K}</math> secondo DIN 4108-4; resistenza a flessione <math>BS \geq 150 \text{ kPa}</math> (EN 12089); resistenza a trazione perpendicolare alle facce <math>TR \geq 100 \text{ kPa}</math> (EN 826); resistenza a taglio <math>f_k \geq 75 \text{ kPa}</math>, modulo di taglio <math>G_m \geq 1000 \text{ kPa}</math>; assorbimento d'acqua per diffusione <math>WD(V) \leq 5\%</math> in volume (EN 12088); assorbimento d'acqua per immersione parziale <math>W_{lp} \leq 0,5 \text{ kg/m}^2</math>; resistenza al passaggio del vapore (<math>\mu</math>) <math>50</math> (EN 12086 - EN 13163); stabilità dimensionale in condizioni di laboratorio <math>\leq 0,2\%</math>; stabilità dimensionale a <math>70^\circ\text{C}</math> per 48h <math>DS(70,-) \leq 1\%</math>; classe di reazione al fuoco E secondo la norma EN 13501-1.</p> <p>Il prodotto rispetta i Criteri Ambientali Minimi (CAM) con impiego di materie prime riusate, come disposto dal D.M. Ambiente dell'11 ottobre 2017, con certificazione ICMQ P264. Compreso ogni onere ed</p>							
	<b>A R I P O R T A R E</b>							71'473,65

Num.Ord. TARIFFA	DESIGNAZIONE DEI LAVORI	DIMENSIONI				Quantità	IMPORTI	
		par.ug.	lung.	larg.	H/peso		unitario	TOTALE
	R I P O R T O							71'473,65
	<p>accessorio per la posa: tasselli, collanti, parasigoli/paragoccia, reti coprigiunti, rete andante di armatura in fibra di vetro ecc. Compreso f.p.o di primer tipo RENOVATHERM PRIMER EXTRA o similare e rivestimento coprente di finitura tipo RENOVATHERM PUTZ o similare, colore a scelta DD.LL. Il tutto per dare il lavoro finito a perfetta regola d'arte e certificato.</p> <p>SpCat 1 - OPERE PROGETTO ESECUTIVO LOTTO N.1</p> <p>Cat 1 - OG2 - RESTAURO E MANUTENZIONE DEI BENI IMMOBILI SOTTOPOSTI A TUTELA</p> <p>SbCat 4 - COIBENTAZIONI</p> <p>Fonritura e posa di cappotto nido d'infanzia</p>		8,38		0,500	4,19		
		2,00	8,38		0,500	8,38		
		2,00	0,50		3,460	3,46		
		2,00	0,30		3,460	2,08		
			2,71		0,500	1,36		
			0,50		3,470	1,74		
			0,30		3,470	1,04		
			5,12		0,500	2,56		
			0,50		4,470	2,24		
			4,98		0,500	2,49		
		2,00	4,98		0,500	4,98		
			0,80		3,460	2,77		
			0,30		3,460	1,04		
			5,20		0,500	2,60		
		2,00	5,20		0,500	5,20		
		2,00	0,50		3,480	3,48		
			0,30		3,480	1,04		
			5,20		0,500	2,60		
		2,00	5,20		0,500	5,20		
		2,00	0,50		3,460	3,46		
			0,30		3,460	1,04		
			8,41		0,500	4,21		
		2,00	8,41		0,500	8,41		
		2,00	0,50		3,460	3,46		
		2,00	0,30		3,460	2,08		
	SOMMANO m²					81,11	43,59	3'535,58
75 / 367 AP.013d	<p>Fornitura e posa in opera di <b>Greypor X30 TK8 RE o similare sp.2cm con finitura</b></p> <p>Lastra tagliata da blocco detensionata in polistirene espanso sinterizzato con capacità di riflessione della radiazione termica (tipo Greypor® X30 TK8 o similare), controllata e certificata ETICS dal FIW di Monaco di Baviera secondo le linee guida EOTA (ETAG004:2000 e UNI EN 13499:2005), dotata di marchio Ü e di omologazione generale di applicazione Dibt "ai fini della sicurezza costruttiva", marcata CE secondo la UNI EN 13163:2013, e che garantisce le seguenti proprietà: conduttività termica dichiarata a 10°C secondo UNI EN 13163:2013 <math>\lambda &lt;sub&gt;D&lt;/sub&gt; 0,030 \text{ W/m}^\circ\text{K}</math> (misurata secondo la EN 12667) e conduttività termica di progetto <math>\lambda &lt;sub&gt;P&lt;/sub&gt; 0,032 \text{ W/m}^\circ\text{K}</math> secondo DIN 4108-4; resistenza a flessione <math>BS \geq 150 \text{ kPa}</math> (EN 12089); resistenza a trazione perpendicolare alle facce <math>TR \geq 100 \text{ kPa}</math> (EN 826); resistenza a taglio <math>f &lt;sub&gt;k&lt;/sub&gt; \geq 75 \text{ kPa}</math>, modulo di taglio <math>G &lt;sub&gt;m&lt;/sub&gt; \geq 1000 \text{ kPa}</math>; assorbimento d'acqua per diffusione <math>WD (V) \leq 5\%</math> in volume (EN 12088); assorbimento d'acqua per immersione parziale <math>W &lt;sub&gt;lp&lt;/sub&gt; \leq 0,5 \text{ kg/m}^2</math>; resistenza al passaggio del vapore (<math>\mu</math>) 50 (EN 12086 - EN 13163); stabilità dimensionale in condizioni di laboratorio <math>\leq 0,2\%</math>; stabilità dimensionale a 70°C per 48h <math>DS(70;-) \leq 1\%</math>; classe di reazione al fuoco E secondo la norma EN 13501-1.</p>							
	A R I P O R T A R E							75'009,23

Num.Ord. TARIFFA	DESIGNAZIONE DEI LAVORI	DIMENSIONI				Quantità	IMPORTI	
		par.ug.	lung.	larg.	H/peso		unitario	TOTALE
	<b>R I P O R T O</b>							75'009,23
	<p>&lt;/p&gt;. Il prodotto rispetta i Criteri Ambientali Minimi (CAM) con impiego di materie prime riusate, come disposto dal D.M. Ambiente dell'11 ottobre 2017, con certificazione ICMQ P264. Compreso ogni onere ed accessorio per la posa: tasselli, collanti, paraspigoli/paragoccia, reti coprigiunti, rete andante di armatura in fibra di vetro ecc. Compreso f.p.o di primer tipo RENOVATHERM PRIMER EXTRA o similare e rivestimento coprente di finitura tipo RENOVATHERM PUTZ o similare, colore a scelta DD.LL. Il tutto per dare il lavoro finito a perfetta regola d'arte e certificato.</p> <p>SpCat 1 - OPERE PROGETTO ESECUTIVO LOTTO N.1</p> <p>Cat 1 - OG2 - RESTAURO E MANUTENZIONE DEI BENI IMMOBILI SOTTOPOSTI A TUTELA</p> <p>SbCat 4 - COIBENTAZIONI</p> <p>Fornitura e posa di cappotto nido d'infanzia (risvolti cornici finestre)</p>	2,00	0,20		1,000	0,40		
		2,00	0,20		0,500	0,20		
		2,00	0,40		3,460	2,77		
		4,00	0,30		3,460	4,15		
		3,00	2,26		0,300	2,03		
			0,20		0,500	0,10		
			0,40		3,470	1,39		
			0,30		3,470	1,04		
			0,30		3,970	1,19		
			0,40		4,470	1,79		
	(H/peso=3,470+0,5)	2,00	0,20		0,500	0,20		
	(H/peso=3,470+1)		1,91		0,300	0,57		
			1,71		0,300	0,51		
		2,00	0,20		1,000	0,40		
		2,00	0,40		3,460	2,77		
		2,00	0,30		3,460	2,08		
		2,00	1,94		0,300	1,16		
		2,00	0,20		0,500	0,20		
		2,00	0,20		1,000	0,40		
		2,00	0,40		3,480	2,78		
		2,00	0,30		3,480	2,09		
		2,00	1,95		0,300	1,17		
		2,00	0,20		0,500	0,20		
		2,00	0,20		1,000	0,40		
		2,00	0,40		3,460	2,77		
		2,00	0,30		3,460	2,08		
		2,00	1,95		0,300	1,17		
		2,00	0,20		0,500	0,20		
		2,00	0,20		1,000	0,40		
		2,00	0,40		3,460	2,77		
		4,00	0,30		3,460	4,15		
		3,00	2,26		0,300	2,03		
		2,00	0,20		0,500	0,20		
		6,00	0,60		0,300	1,08		
		6,00	0,35		0,300	0,63		
	<b>SOMMANO m²</b>					47,47	34,99	1'660,98
76 / 383 TOS19_RU .M10.001.0 2A	<p>Operaio edile Specializzato</p> <p>SpCat 1 - OPERE PROGETTO ESECUTIVO LOTTO N.1</p> <p>Cat 1 - OG2 - RESTAURO E MANUTENZIONE DEI BENI IMMOBILI SOTTOPOSTI A TUTELA</p> <p>SbCat 4 - COIBENTAZIONI</p> <p>Operaio specializzato per la posa di strisce di materiale coibente tra i davanziali interni e quelli esterni nido d'infanzia</p>					2,50		
	<b>SOMMANO ora</b>					2,50	35,96	89,90
	<b>A R I P O R T A R E</b>							76'760,11

Num.Ord. TARIFFA	DESIGNAZIONE DEI LAVORI	DIMENSIONI				Quantità	IMPORTI	
		par.ug.	lung.	larg.	H/peso		unitario	TOTALE
	<b>R I P O R T O</b>							76'760,11
	<b>OPERE ARCHITETTONICHE DI FINITURA (SbCat 5)</b>							
77 / 332 TOS19_01. E02.003.00 1	Posa in opera di pavimento in ceramica, gres, klinker o prodotti simili, posate a colla su sottofondo preconstituito, compreso sigillature dei giunti, distanziatori (se necessari) e pulizia finale, secondo la UNI 11493:2013. piastrelle rettangolari o quadrate posate lineari e diagonali SpCat 1 - OPERE PROGETTO ESECUTIVO LOTTO N.1 Cat 1 - OG2 - RESTAURO E MANUTENZIONE DEI BENI IMMOBILI SOTTOPOSTI A TUTELA SbCat 5 - OPERE ARCHITETTONICHE DI FINITURA Posa di pavimento in gres nido d'infanzia Posa di pavimento in gres nido d'infanzia					2,70		
	SOMMANO m²					2,70	11,16	30,13
78 / 333 IM.009e	Pavimentazione in piastrelle serie Graniti ACTIVE, rispondente alle normative vigenti in materia di antiscivolo in ambienti asciutti/umidi. Formato 30x60cm, disegno di posa e colori come da pavimentazione esistente da ripristinare. SpCat 1 - OPERE PROGETTO ESECUTIVO LOTTO N.1 Cat 1 - OG2 - RESTAURO E MANUTENZIONE DEI BENI IMMOBILI SOTTOPOSTI A TUTELA SbCat 5 - OPERE ARCHITETTONICHE DI FINITURA Fornitura pavimento in gres nido d'infanzia * (par.ug.=2,70-0,34)	2,36				2,36		
	SOMMANO mq					2,36	78,80	185,97
79 / 334 IM.009d	Pavimentazione serie RF Flooring R10 Ceramiche Vogue o similare: piastrelle ceramiche in Gres Smaltato in pasta bianca, realizzate mediante pressatura a secco di atomizzato ottenuto dall'impasto di argilla, inerti e una miscela di vetro riciclato e feldspati, smaltatura e poi cottura. Finitura opaca antiscivolo, ingeliva e resistente agli attacchi chimici. Rispondente alle normative vigenti in materia di antiscivolo in ambienti asciutti/umidi - R10. Formati, disegno di posa e colori a scelta DD.LL. SpCat 1 - OPERE PROGETTO ESECUTIVO LOTTO N.1 Cat 1 - OG2 - RESTAURO E MANUTENZIONE DEI BENI IMMOBILI SOTTOPOSTI A TUTELA SbCat 5 - OPERE ARCHITETTONICHE DI FINITURA Fornitura pavimento in ceramica nido d'infanzia					0,34		
	SOMMANO mq					0,34	57,00	19,38
80 / 335 TOS19_01. E03.016.00 1	Posa in opera di zoccolino a pavimento In legno tinto da 60X9 mm da incollare o inchiodare SpCat 1 - OPERE PROGETTO ESECUTIVO LOTTO N.1 Cat 1 - OG2 - RESTAURO E MANUTENZIONE DEI BENI IMMOBILI SOTTOPOSTI A TUTELA SbCat 5 - OPERE ARCHITETTONICHE DI FINITURA Posa zoccolino in legno nido d'infanzia					33,56		
	<b>A R I P O R T A R E</b>					33,56		76'995,59

Num.Ord. TARIFFA	DESIGNAZIONE DEI LAVORI	DIMENSIONI				Quantità	IMPORTI	
		par.ug.	lung.	larg.	H/peso		unitario	TOTALE
	R I P O R T O					33,56		76'995,59
	SOMMANO m					33,56	4,18	140,28
81 / 336 IM.026	Fornitura di zoccolino in legno 60x9mm SpCat 1 - OPERE PROGETTO ESECUTIVO LOTTO N.1 Cat 1 - OG2 - RESTAURO E MANUTENZIONE DEI BENI IMMOBILI SOTTOPOSTI A TUTELA SbCat 5 - OPERE ARCHITETTONICHE DI FINITURA Fornitura zoccolino in legno nido d'infanzia					33,56		
	SOMMANO m					33,56	2,60	87,26
82 / 337 TOS19_01. E03.018.00 2	Posa in opera di rivestimento in lastre di marmo, travertino o granito posate a colla su superficie intonacata, compreso eventuali fori e zanche di ancoraggio, stilatura e sigillatura dei giunti e pulizia finale lastre di dimensioni oltre 40x20 cm e fino a 150x60 cm SpCat 1 - OPERE PROGETTO ESECUTIVO LOTTO N.1 Cat 1 - OG2 - RESTAURO E MANUTENZIONE DEI BENI IMMOBILI SOTTOPOSTI A TUTELA SbCat 5 - OPERE ARCHITETTONICHE DI FINITURA Posa di soglie e davanzali nido d'infanzia soglie e davanzali	3,00 3,00	2,34 2,34	0,350 0,200		2,46 1,40		
			1,98 1,98 1,99	0,350 0,200 0,350		0,69 0,40 0,70		
		6,00 6,00	2,02 2,02	0,350 0,200		4,24 2,42		
		3,00 3,00	2,34 2,34	0,350 0,200		2,46 1,40		
	cimase su zoccolatura bassa		7,38 2,31 4,18 4,20 4,20 7,41	0,300 0,300 0,300 0,300 0,300 0,300		2,21 0,69 1,25 1,26 1,26 2,22		
	SOMMANO m²					25,06	46,99	1'177,57
83 / 338 IM.009g01	Davanzale in travertino finitura lucida, lavorazione costa frontale con risvolti laterali e gocciolatoio. Dimensioni cm 100x30x3 SpCat 1 - OPERE PROGETTO ESECUTIVO LOTTO N.1 Cat 1 - OG2 - RESTAURO E MANUTENZIONE DEI BENI IMMOBILI SOTTOPOSTI A TUTELA SbCat 5 - OPERE ARCHITETTONICHE DI FINITURA Fornitura di davanzale in travertino larghezza 30cm nido d'infanzia		7,38 2,31 4,18 4,20 4,20 7,41			7,38 2,31 4,18 4,20 4,20 7,41		
	SOMMANO cad					29,68	48,00	1'424,64
84 / 339 IM.009g02	Davanzale in travertino finitura lucida, lavorazione costa frontale con risvolti laterali e gocciolatoio.							
	A R I P O R T A R E							79'825,34

Num.Ord. TARIFFA	DESIGNAZIONE DEI LAVORI	DIMENSIONI				Quantità	IMPORTI	
		par.ug.	lung.	larg.	H/peso		unitario	TOTALE
	<b>R I P O R T O</b>							79'825,34
	Dimensioni cm 100x35x3 SpCat 1 - OPERE PROGETTO ESECUTIVO LOTTO N.1 Cat 1 - OG2 - RESTAURO E MANUTENZIONE DEI BENI IMMOBILI SOTTOPOSTI A TUTELA SbCat 5 - OPERE ARCHITETTONICHE DI FINITURA Fornitura di davanzale in travertino larghezza 35cm nido d'infanzia	3,00	2,34			7,02		
			1,98			1,98		
		6,00	2,02			12,12		
		3,00	2,34			7,02		
	<b>SOMMANO cad</b>					28,14	54,00	1'519,56
85 / 340 IM.009g11	Soglia in marmo bianco di Carrara finitura lucida, lavorazione solo taglio senza risvolti. Dimensioni cm 100x35x2 SpCat 1 - OPERE PROGETTO ESECUTIVO LOTTO N.1 Cat 1 - OG2 - RESTAURO E MANUTENZIONE DEI BENI IMMOBILI SOTTOPOSTI A TUTELA SbCat 5 - OPERE ARCHITETTONICHE DI FINITURA Fornitura di soglia in marmo bianco di Carrara larghezza 35cm nido d'infanzia		1,99			1,99		
	<b>SOMMANO cad</b>					1,99	40,00	79,60
86 / 341 IM.009g06	Davanzale marmo bianco di Carrara finitura lucida, lavorazione costa frontale con risvolti laterali e gocciolatoio. Dimensioni cm 100x20x3 SpCat 1 - OPERE PROGETTO ESECUTIVO LOTTO N.1 Cat 1 - OG2 - RESTAURO E MANUTENZIONE DEI BENI IMMOBILI SOTTOPOSTI A TUTELA SbCat 5 - OPERE ARCHITETTONICHE DI FINITURA Fornitura di davanzale in marmo bianco di carrara larghezza 20cm nido d'infanzia	3,00	2,34			7,02		
			1,98			1,98		
		6,00	2,02			12,12		
		3,00	2,34			7,02		
	<b>SOMMANO cad</b>					28,14	41,00	1'153,74
87 / 351 TOS19_01. D05.001.00 1	Fornitura e posa in opera di membrana impermeabilizzante elastoplastomerica ad alta concentrazione di bitume e polimeri, armata con t.n.t. a filo continuo poliestere, posta a fiamma flessibilità a freddo -15°C, spessore mm 4, in doppio strato SpCat 1 - OPERE PROGETTO ESECUTIVO LOTTO N.1 Cat 1 - OG2 - RESTAURO E MANUTENZIONE DEI BENI IMMOBILI SOTTOPOSTI A TUTELA SbCat 5 - OPERE ARCHITETTONICHE DI FINITURA Fornitura e posa di guaina impermeabilizzante nido d'infanzia					567,79		
	<b>SOMMANO m²</b>					567,79	17,70	10'049,88
88 / 352 TOS19_01. E03.014.03 0	Posa in opera di rivestimento interno in piastrelle di monocottura, gres porcellanato o similari, posate a colla su superfici intonacate, compreso sigillatura dei giunti e pulizia finale con adesivo migliorato a rapida							
	<b>A R I P O R T A R E</b>							92'628,12

Num.Ord. TARIFFA	DESIGNAZIONE DEI LAVORI	DIMENSIONI				Quantità	IMPORTI	
		par.ug.	lung.	larg.	H/peso		unitario	TOTALE
	<b>R I P O R T O</b>							92'628,12
89 / 353 IM.009dd	essicazione per piastrelle fino a 30x30 cm tinta unita SpCat 1 - OPERE PROGETTO ESECUTIVO LOTTO N.1 Cat 1 - OG2 - RESTAURO E MANUTENZIONE DEI BENI IMMOBILI SOTTOPOSTI A TUTELA SbCat 5 - OPERE ARCHITETTONICHE DI FINITURA Posa rivestimento bangi nido d'infanzia					10,36		
	SOMMANO m²					10,36	20,91	216,63
	Rivestimenti in piastrelle ceramiche serie System Interni di Ceramiche Vogue o similari: piastrelle in Gres Smaltato in pasta bianca, realizzate mediante pressatura a secco di atomizzato ottenuto dall'impasto di argilla, inerti e una miscela di vetro riciclato e feldspat, smaltatura e cottura. Finitura satinata, ingelive e resistente agli attacchi chimici. Formati, disegno di posa e colori a scelta DD.LL. SpCat 1 - OPERE PROGETTO ESECUTIVO LOTTO N.1 Cat 1 - OG2 - RESTAURO E MANUTENZIONE DEI BENI IMMOBILI SOTTOPOSTI A TUTELA SbCat 5 - OPERE ARCHITETTONICHE DI FINITURA Fornitura rivestimento bagni nido d'infanzia					10,36		
	SOMMANO mq					10,36	51,00	528,36
90 / 354 TOS19_01. E01.001.00 1	Intonaco civile per interni su pareti verticali eseguito a mano, formato da un primo strato di rinzafo e da un secondo strato tirato in piano con regolo e fratazzo tra predisposte guide, compreso velo con malta di calce SpCat 1 - OPERE PROGETTO ESECUTIVO LOTTO N.1 Cat 1 - OG2 - RESTAURO E MANUTENZIONE DEI BENI IMMOBILI SOTTOPOSTI A TUTELA SbCat 5 - OPERE ARCHITETTONICHE DI FINITURA Fornitura e posa di nuovo intonaco per interni nido d'infanzia locale corridoio PT n.26							
			1,55		3,350	5,19		
	(H/peso=3,35-2,10)		0,80		1,250	1,00		
			0,81		3,350	2,71		
	(H/peso=3,35-2,31)		1,36		1,040	1,41		
			0,74		3,350	2,48		
	locale w.c. alunni PT n.28							
			0,86		3,350	2,88		
	locale w.c. personale PT n.29							
			0,53		3,350	1,78		
	(H/peso=3,35-2,1)		0,80		1,250	1,00		
			0,21		3,350	0,70		
	locale ingresso PT n.27							
			0,33		3,350	1,11		
	(H/peso=3,35-2,31)		1,36		1,040	1,41		
			0,81		3,350	2,71		
	(H/peso=3,35-2,28)		-0,30		1,070	-0,32		
	locale spazio giochi P1 n.41							
			4,30		3,020	12,99		
	locale spazio giochi P1 n.42							
			4,27		3,020	12,90		
	locale corridoio P1 n.40							
			2,23		3,020	6,73		
			2,78		3,020	8,40		
			0,21		3,020	0,63		
			2,34		3,020	7,07		
	(H/peso=3,02-2,1)		0,80		0,920	0,74		
	<b>A R I P O R T A R E</b>					73,52		93'373,11



Num.Ord. TARIFFA	DESIGNAZIONE DEI LAVORI	DIMENSIONI				Quantità	IMPORTI	
		par.ug.	lung.	larg.	H/peso		unitario	TOTALE
	RIPORTO					73,52		93'373,11
	finestra locale aula n.21 e locale dormitorio n.23	2,00	0,15		2,100	0,63		
		2,00	1,10		3,460	7,61		
		2,00	1,28		3,460	8,86		
		2,00	8,18		0,300	4,91		
		2,00	8,10		0,300	4,86		
		3,00	2,26		0,340	2,31		
	finestra locale dormitorio n.23							
			1,10		3,470	3,82		
			1,10		4,530	4,98		
			1,28		3,470	4,44		
	(H/peso=4,53-3,47)		0,34		1,060	0,36		
			2,61		0,300	0,78		
			2,57		0,300	0,77		
			4,92		0,300	1,48		
			4,84		0,300	1,45		
			1,91		0,340	0,65		
			1,71		0,340	0,58		
	finestra locale aula n.24							
		2,00	1,10		3,460	7,61		
			1,28		3,460	4,43		
		2,00	4,99		0,300	2,99		
		2,00	4,90		0,300	2,94		
		2,00	1,94		0,340	1,32		
	finestra locale aula n.31							
		2,00	1,10		3,480	7,66		
			1,28		3,480	4,45		
		2,00	5,00		0,300	3,00		
		2,00	4,92		0,300	2,95		
		2,00	1,95		0,340	1,33		
	finestra locale aula n.38							
		2,00	1,10		3,460	7,61		
			1,28		3,460	4,43		
		2,00	5,00		0,300	3,00		
		2,00	4,92		0,300	2,95		
		2,00	1,95		0,380	1,48		
	finestra locale aula n.38 e locale aula n.36							
		2,00	1,10		3,460	7,61		
		2,00	1,28		3,460	8,86		
		2,00	8,21		0,300	4,93		
		2,00	8,13		0,300	4,88		
		3,00	2,26		0,340	2,31		
	locale spazio giochi PT n.47							
			1,20		1,200	1,44		
		2,00	1,20		0,150	0,36		
		2,00	1,20		0,150	0,36		
	Sommano positivi m²					211,23		
	Sommano negativi m²					-0,32		
	SOMMANO m²					210,91	23,46	4'947,95
91 / 355 TOS19_01. E01.006.00 1	Intonaco civile per esterni su pareti verticali eseguito a mano, formato da un primo strato di rinzafo e da un secondo strato tirato in piano con regolo e fratazzo tra predisposte guide, compreso velo con malta di calce SpCat 1 - OPERE PROGETTO ESECUTIVO LOTTO N.1 Cat 1 - OG2 - RESTAURO E MANUTENZIONE DEI BENI IMMOBILI SOTTOPOSTI A TUTELA SbCat 5 - OPERE ARCHITETTONICHE DI FINITURA Fornitura e posa di nuovo intonaco per esterni nido d'infanzia muretti in copertura							
		2,00	10,00		0,800	16,00		
		4,00	1,50		0,800	4,80		
		2,00	9,00		0,800	14,40		
		4,00	2,20		0,800	7,04		
	A RIPORTARE					42,24		98'321,06

Num.Ord. TARIFFA	DESIGNAZIONE DEI LAVORI	DIMENSIONI				Quantità	IMPORTI	
		par.ug.	lung.	larg.	H/peso		unitario	TOTALE
	RIPORTO					42,24		98'321,06
		2,00	8,88		0,800	14,21		
		4,00	1,60		0,800	5,12		
		2,00	2,00		0,800	3,20		
		2,00	6,40		0,800	10,24		
		4,00	3,20		0,800	10,24		
	SOMMANO m²					85,25	26,44	2'254,01
92 / 356 TOS19_02. E06.006.00 2	Ripresa di intonaco eseguita previa pulizia del supporto murario sottostante e successiva sbruffatura per una superficie inferiore a mq. 1,00 : per intonaco civile di malta bastarda tirato a frattazzo con velo fine, su pareti esterne SpCat 1 - OPERE PROGETTO ESECUTIVO LOTTO N.1 Cat 1 - OG2 - RESTAURO E MANUTENZIONE DEI BENI IMMOBILI SOTTOPOSTI A TUTELA SbCat 5 - OPERE ARCHITETTONICHE DI FINITURA Riprese intonaco esterno nido d'infanzia					12,90		
	SOMMANO m²					12,90	32,39	417,83
93 / 357 TOS19_02. D06.021.00 1	Rifacimento di intonacatura con intonaco antiumido macroporoso con malta premiscelata a base cementizia con agenti porogeni e inerti quarziferi selezionati, antiefflorescenze, a consistenza plastica tixotropica, compreso asportazione completa dell'intonaco preesistente, spazzolatura ed idrolavaggio della muratura per spessore 3 cm SpCat 1 - OPERE PROGETTO ESECUTIVO LOTTO N.1 Cat 1 - OG2 - RESTAURO E MANUTENZIONE DEI BENI IMMOBILI SOTTOPOSTI A TUTELA SbCat 5 - OPERE ARCHITETTONICHE DI FINITURA Fornitura e posa intonaco antiumido su zoccolatura di base prospetto esterno nido d'infanzia					34,74		
	SOMMANO m²					34,74	60,76	2'110,80
94 / 360 TOS19_03. F10.003.00 2	Pulitura di intonaco su superfici piane e/o curve, orizzontali o verticali, interne o esterne. mediante rimozione di depositi superficiali parzialmente incoerenti a secco per mezzo di spugne o pani di gomma, inclusa l'asportazione dei residui con pennelli e spazzole morbide. SpCat 1 - OPERE PROGETTO ESECUTIVO LOTTO N.1 Cat 1 - OG2 - RESTAURO E MANUTENZIONE DEI BENI IMMOBILI SOTTOPOSTI A TUTELA SbCat 5 - OPERE ARCHITETTONICHE DI FINITURA Pulizia terminali muretti in copertura nido d'infanzia	2,00	10,00		0,130	2,60		
		2,00	2,05			4,10		
		4,00	1,50		0,130	0,78		
		4,00	0,14			0,56		
		2,00	9,00		0,130	2,34		
		2,00	1,83			3,66		
		4,00	2,20		0,130	1,14		
		4,00	0,29			1,16		
		2,00	8,87		0,130	2,31		
		2,00	1,79			3,58		
		4,00	1,60		0,130	0,83		
		4,00	0,16			0,64		
		2,00	2,00		0,130	0,52		
	A RIPORTARE					24,22		103'103,70

Num.Ord. TARIFFA	DESIGNAZIONE DEI LAVORI	DIMENSIONI				Quantità	IMPORTI	
		par.ug.	lung.	larg.	H/peso		unitario	TOTALE
	R I P O R T O					24,22		103'103,70
95 / 361 AP.003	Ripresa di porzioni di cimase su muri, con superfici piane e/o curve, orizzontali o verticali, interne ed esterne di qualunque estensione, da realizzarsi a livello rispetto alla superficie esistente. Compreso il lavaggio accurato a spugna delle superfici locali interessate e con impiego di malta preconfezionata e/o intonaco rifiniti al civile. Compresa ogni operazione necessaria a dare il lavoro eseguito a perfetta regola d'arte, ovvero: sbruffatura a basso spessore, arriciatura, stabilitura a fratazzo e finitura a velo tirato a fratazzo , da realizzarsi a livello seguendo l'andamento superficiale. SpCat 1 - OPERE PROGETTO ESECUTIVO LOTTO N.1 Cat 1 - OG2 - RESTAURO E MANUTENZIONE DEI BENI IMMOBILI SOTTOPOSTI A TUTELA SbCat 5 - OPERE ARCHITETTONICHE DI FINITURA Ripresa di terminali in cls muretti in copertura nido d'infanzia	2,00	0,25			0,50		
		2,00	6,40		0,130	1,66		
		2,00	1,24			2,48		
		4,00	3,20		0,130	1,66		
		4,00	0,52			2,08		
	SOMMANO m²					32,60	14,39	469,11
96 / 362 TOS19_01. F04.004.00 3	Verniciatura per interni su intonaco nuovo o preparato con idropittura a tempera murale fine SpCat 1 - OPERE PROGETTO ESECUTIVO LOTTO N.1 Cat 1 - OG2 - RESTAURO E MANUTENZIONE DEI BENI IMMOBILI SOTTOPOSTI A TUTELA SbCat 5 - OPERE ARCHITETTONICHE DI FINITURA Tinteggiature interne nido d'infanzia nuove superfici intonacate e nuovi cartongessi * (par.ug.=38,75+21,3+6,83+33,92+210,91) parete con telaio in c.a. di rinforzo locale aula PT n.24 pareti con telaio in c.a. di rinforzo locale ingresso PT n.34	32,60			0,300	9,78		
	SOMMANO m²					9,78	61,63	602,74
97 / 363 AP.010	Applicazione di fissativo acrilico all'acqua su superfici di cartongesso rasate SpCat 1 - OPERE PROGETTO ESECUTIVO LOTTO N.1 Cat 1 - OG2 - RESTAURO E MANUTENZIONE DEI BENI IMMOBILI SOTTOPOSTI A TUTELA SbCat 5 - OPERE ARCHITETTONICHE DI FINITURA Fornitura e posa di fissativo per le nuove superfici in cartongesso nido d'infanzia *(par.ug.=38,75+21,3+6,83+33,92)	311,71				311,71		
		1,20	24,43			29,32		
		1,20	22,73			27,28		
		1,20	24,27			29,12		
	SOMMANO m²					397,43	3,46	1'375,11
98 / 364 TOS19_01. F04.005.00 3	Verniciatura di facciate esterne con pittura lavabile al quarzo SpCat 1 - OPERE PROGETTO ESECUTIVO LOTTO N.1	100,80				100,80		
	SOMMANO m²					100,80	6,36	641,09
	A R I P O R T A R E							106'191,75

Num.Ord. TARIFFA	DESIGNAZIONE DEI LAVORI	DIMENSIONI				Quantità	IMPORTI	
		par.ug.	lung.	larg.	H/peso		unitario	TOTALE
	<b>R I P O R T O</b>							106'191,75
	Cat 1 - OG2 - RESTAURO E MANUTENZIONE DEI BENI IMMOBILI SOTTOPOSTI A TUTELA SbCat 5 - OPERE ARCHITETTONICHE DI FINITURA Tinteggiature esterne nido d'infanzia muretti in copertura					85,25 32,60		
	prospetti esterni *(H/peso=6,7+0,64)	1,10	77,40		7,340	624,93		
	(H/peso=6,7+0,64)	1,10	16,60		7,340	134,03		
		1,10	8,18		2,350	21,15		
		1,10	8,07		2,350	20,86		
		-1,10	2,26	3,000	3,460	-25,80		
		-1,10	1,91		3,470	-7,29		
		-1,10	1,71		4,530	-8,52		
		-1,10	1,94	2,000	3,460	-14,77		
		-1,10	0,98	2,000	1,630	-3,51		
		-1,10	1,33		2,660	-3,89		
		-1,10	0,98	2,000	1,630	-3,51		
		-1,10	1,95	2,000	3,480	-14,93		
		-1,10	1,17		3,770	-4,85		
		-1,10	1,95	2,000	3,460	-14,84		
		-1,10	2,26	3,000	3,460	-25,80		
		-1,10	2,44		2,860	-7,68		
		-1,10	2,44		2,390	-6,41		
		-1,10	0,98	2,000	1,510	-3,26		
		-1,10	1,33		1,550	-2,27		
		-1,10	0,98	2,000	1,510	-3,26		
	Sommano positivi m²					918,82		
	Sommano negativi m²					-150,59		
	SOMMANO m²					768,23	8,36	6'422,40
99 / 368 IM.011d	Sistema permanente anticaduta dall'alto: <b>LINEA D</b> , composta da: 1) n.1 Ancoraggio lineare deformabile tipo "C" avente le seguenti caratteristiche: - standard UNI 11578 TIPO C - RUE 305/01/2011 - ancoraggio per la connessione di sistema anticaduta EN 363 - materiale in acciaio inox con protezione alla corrosione - n° operatori collegabili: 5 - F (max carico ammissibile): 9KN - f (deformazione massima): 240mm NB: con possibilità di prevedere una distanza fra gli ancoraggi di estremità e/o fra questi e l'ancoraggio intermedio di almeno 20m. Completo di pali di sostegno h. cm. 50 e diametro minimo cm. 8 con saldata piastra di base, e contropiastre per ancoraggio bullonato/tassellato a solaio di adeguato spessore e dimensioni in acciaio zincato, barre filettate, dadi, rondelle. Compreso rompigoccia. 2) n.4 Ancoraggi puntuali deformabili tipo "A" con altezza 38/40cm e piastra di base saldata, con le seguenti caratteristiche: - standard UNI 11578 TIPO A - RUE 305/01/2011 - ancoraggio per la connessione di sistema anticaduta EN 363 - n° operatori collegabili: 1 - F (max carico ammissibile): 12KN (per un operatore). Compresa contropiastra per ancoraggio bullonato/tassellato a solaio di adeguato spessore e dimensioni, in acciaio zincato, e barre filettate, dadi, rondelle. 3) n.1 kit per ancoraggio scala removibile in acciaio inox EN 14122-4:2016 con Fmax 3KN.							
	<b>A R I P O R T A R E</b>							112'614,15

Num.Ord. TARIFFA	DESIGNAZIONE DEI LAVORI	DIMENSIONI				Quantità	IMPORTI	
		par.ug.	lung.	larg.	H/peso		unitario	TOTALE
	<b>R I P O R T O</b>							112'614,15
	Tutta l'installazione dovrà essere eseguita da installatore competente/qualificato in possesso della relativa idoneità tecnico professionale (attestato conseguito di corso specifico per installatore qualificato). A completamento dell'installazione dovrà essere eseguito almeno un collaudo per ogni linea (prova statica, le cui modalità dovranno essere indicate dal fabbricante nel manuale del prodotto); tale collaudo dovrà poter essere ripetibile almeno una volta ogni 4 anni così come previsto dalla normativa vigente UNI 11578/2015 al paragrafo n.7. Tale prova è a carico della ditta installatrice. La fornitura dovrà essere completa della documentazione prevista dal DPGRT 75/R del 18 dicembre 2013, all'art. 5 comma 4 lettere c, d, e, f (p. 1,2,3,4,5), g, h. Compresa la fornitura di relazione di calcolo a firma di tecnico abilitato e del Fascicolo di uso e manutenzione. SpCat 1 - OPERE PROGETTO ESECUTIVO LOTTO N.1 Cat 1 - OG2 - RESTAURO E MANUTENZIONE DEI BENI IMMOBILI SOTTOPOSTI A TUTELA SbCat 5 - OPERE ARCHITETTONICHE DI FINITURA Linee vita in copertura nido d'infanzia					1,00		
	<b>SOMMANO corpo</b>					1,00	3'465,00	3'465,00
100 / 369 AP.016a	Fornitura e posa di scossalina in lamiera sp.6/10 zincata e verniciata con sagoma come da elaborati di progetto compreso idonei ancoraggi alla gronda in c.a. Colore Ral a scelta DD.LL. Compreso sfridi, sormonti e ogni onere e magistero per dare il titolo compiuto a perfetta regola d'arte. SpCat 1 - OPERE PROGETTO ESECUTIVO LOTTO N.1 Cat 1 - OG2 - RESTAURO E MANUTENZIONE DEI BENI IMMOBILI SOTTOPOSTI A TUTELA SbCat 5 - OPERE ARCHITETTONICHE DI FINITURA Scossalina gronda nido d'infanzia Scossalina gronda nido d'infanzia					114,36		
	<b>SOMMANO m</b>					114,36	55,00	6'289,80
101 / 371 AP.004	Rasatura a civile di superfici di elementi in c.a. mediante l'impiego di malta premiscelata monocomponente, tixotropica polimero modificata, con fibre sintetiche, per uno spessore fino a 3 mm. SpCat 1 - OPERE PROGETTO ESECUTIVO LOTTO N.1 Cat 1 - OG2 - RESTAURO E MANUTENZIONE DEI BENI IMMOBILI SOTTOPOSTI A TUTELA SbCat 5 - OPERE ARCHITETTONICHE DI FINITURA Rasatura di nuove superfici in c.a. nido d'infanzia: telaio locale aula PT n.24	6,00	0,50		2,660	7,98		
			0,95		0,250	0,24		
		2,00	3,50		0,250	1,75		
		2,00	2,14		0,250	1,07		
		2,00	2,13		0,250	1,07		
			3,00		0,250	0,75		
			1,64		0,250	0,41		
			1,63		0,250	0,41		
	telaio locale ingresso PT n.34 lato viale Matteotti (lung.=0,2+0,25+0,2)		0,65		2,750	1,79		
	(lung.=0,25+0,2)		0,45		2,750	1,24		
		3,00	3,40		0,250	2,55		
	<b>A R I P O R T A R E</b>					19,26		122'368,95

Num.Ord. TARIFFA	DESIGNAZIONE DEI LAVORI	DIMENSIONI				Quantità	IMPORTI	
		par.ug.	lung.	larg.	H/peso		unitario	TOTALE
	R I P O R T O					19,26		122'368,95
		3,00	2,58		0,250	1,94		
		3,00	4,44		0,250	3,33		
	telaio locale ingresso PT n.34 lato via Cavallerizza		0,65		2,750	1,79		
			0,45		2,750	1,24		
		3,00	3,40		0,250	2,55		
		3,00	2,58		0,250	1,94		
		3,00	4,52		0,250	3,39		
	traversi tra telai locale ingresso PT n.34							
		2,00	1,00		2,000	4,00		
	SOMMANO m²					39,44	21,10	832,18
102 / 372 TOS19_RU .M10.001.0 2A	Operaio edile Specializzato SpCat 1 - OPERE PROGETTO ESECUTIVO LOTTO N.1 Cat 1 - OG2 - RESTAURO E MANUTENZIONE DEI BENI IMMOBILI SOTTOPOSTI A TUTELA SbCat 5 - OPERE ARCHITETTONICHE DI FINITURA Operaio specializzato per assistenza alla posa di nuova griglia di scarico a pavimento nella cucina					2,00		
	SOMMANO ora					2,00	35,96	71,92
103 / 374 IM.010f	F.p.o di griglie a nido d'ape per areazione vespaio in cupolex, dimensioni 200x200x3mm con mano antiruggine e verniciatura, compreso telaio di bordo per sigillatura nella sede predisposta. SpCat 1 - OPERE PROGETTO ESECUTIVO LOTTO N.1 Cat 1 - OG2 - RESTAURO E MANUTENZIONE DEI BENI IMMOBILI SOTTOPOSTI A TUTELA SbCat 5 - OPERE ARCHITETTONICHE DI FINITURA Fornitura e posa di nuove griglie di areazione sui prospetti del nido d'infanzia					7,00		
	SOMMANO cad					7,00	45,00	315,00
104 / 375 TOS19_RU .M10.001.0 2A	Operaio edile Specializzato SpCat 1 - OPERE PROGETTO ESECUTIVO LOTTO N.1 Cat 1 - OG2 - RESTAURO E MANUTENZIONE DEI BENI IMMOBILI SOTTOPOSTI A TUTELA SbCat 5 - OPERE ARCHITETTONICHE DI FINITURA Operaio specializzato per smontaggio e rimontaggio di sportelli dal prospetto del nido d'infanzia					2,00		
	SOMMANO ora					2,00	35,96	71,92
105 / 376 AP.005a	Fornitura di lavello in acciaio inox per cucina/mensa dimensioni 120x50cm comprensivo di ogni accessorio: - mensole di sostegno a parete; - miscelatore monocomando cromato con scarico automatico normale; - sifone a bottiglia cromato regolabile con piletta; - raccordi acqua calda e fredda; - collegamento apparecchio sanitario fino al punto di adduzione dell'acqua predisposto. SpCat 1 - OPERE PROGETTO ESECUTIVO LOTTO N.1 Cat 1 - OG2 - RESTAURO E MANUTENZIONE DEI BENI IMMOBILI SOTTOPOSTI A TUTELA SbCat 5 - OPERE ARCHITETTONICHE DI							
	A R I P O R T A R E							123'659,97

Num.Ord. TARIFFA	DESIGNAZIONE DEI LAVORI	DIMENSIONI				Quantità	IMPORTI	
		par.ug.	lung.	larg.	H/peso		unitario	TOTALE
	<b>R I P O R T O</b>							123'659,97
	<b>FINITURA</b> Fornitura di nuovo lavello in acciaio inox per cucina (per montaggio vedi computo impianti) nido d'infanzia					1,00		
	<b>SOMMANO cad</b>					1,00	298,89	298,89
106 / 378 TOS19_01. F05.006.00 2	Fornitura e posa in opera di lattonerie normali accessorie alla copertura quali converse-scossaline con giunte rivettate e sigillate : in rame spess 8/10 mm. SpCat 1 - OPERE PROGETTO ESECUTIVO LOTTO N.1 Cat 1 - OG2 - RESTAURO E MANUTENZIONE DEI BENI IMMOBILI SOTTOPOSTI A TUTELA SbCat 5 - OPERE ARCHITETTONICHE DI FINITURA Fornitura e posa di coprigiunti per telaio in c.a. nel locale aula PT n.24 nido d'infanzia	6,00	2,90	0,070		1,22		
	<b>SOMMANO m²</b>					1,22	100,98	123,20
107 / 379 IM.010d	Saldatura di piastre di appoggio a montanti ringhiera di copertura, compreso opere preliminari di pulizia e preparazione delle lame e protezione finale antiruggine con vernice allo zinco in corrispondenza del tratto terminale del montante. SpCat 1 - OPERE PROGETTO ESECUTIVO LOTTO N.1 Cat 1 - OG2 - RESTAURO E MANUTENZIONE DEI BENI IMMOBILI SOTTOPOSTI A TUTELA SbCat 5 - OPERE ARCHITETTONICHE DI FINITURA Saldatura di piastre alla base dei montanti delle ringhiere sulla copertura del nido d'infanzia					65,00		
	<b>SOMMANO cad</b>					65,00	44,00	2'860,00
108 / 380 TOS19_RU .M10.001.0 2A	Operaio edile Specializzato SpCat 1 - OPERE PROGETTO ESECUTIVO LOTTO N.1 Cat 1 - OG2 - RESTAURO E MANUTENZIONE DEI BENI IMMOBILI SOTTOPOSTI A TUTELA SbCat 5 - OPERE ARCHITETTONICHE DI FINITURA Operaio edile specializzato per rimontaggio delle ringhiere sulla copertura del nido d'infanzia	25,00			2,000	50,00		
	<b>SOMMANO ora</b>					50,00	35,96	1'798,00
109 / 381 TOS19_RU .M10.001.0 2A	Operaio edile Specializzato SpCat 1 - OPERE PROGETTO ESECUTIVO LOTTO N.1 Cat 1 - OG2 - RESTAURO E MANUTENZIONE DEI BENI IMMOBILI SOTTOPOSTI A TUTELA SbCat 5 - OPERE ARCHITETTONICHE DI FINITURA Operaio specializzato per rimontaggio tende esterne precedentemente smontate nido d'infanzia					11,00		
	<b>SOMMANO ora</b>					11,00	35,96	395,56
	<b>INFISSI INTERNI (SbCat 6)</b>							
110 / 358 IM.020	Porta interna ad una anta per luce netta fino a cm.90, telaio in alluminio, anta tamburata con interno in PSE							
	<b>A R I P O R T A R E</b>							129'135,62

Num.Ord. TARIFFA	DESIGNAZIONE DEI LAVORI	DIMENSIONI				Quantità	IMPORTI	
		par.ug.	lung.	larg.	H/peso		unitario	TOTALE
	<b>R I P O R T O</b>							129'135,62
	<p>rivestita con laminato plastico h.p.l., bordo anta in alluminio a sormonto su 4 lati, imbotte in profilati in lega di alluminio con angoli stondati con raggio antinfortunistico, cerniere in alluminio apribili a 180° con perno in acciaio, viti di fissaggio al falso telaio in legno e viti di tiraggio coprifi non in vista, coprifi in alluminio con profili stondati, il tutto in opera completa di serratura tipo yale corredata da tre chiavi e maniglia passante stondata antinfortunistica in alluminio anodizzato, accessori, opere murarie e di assistenza, sigillature, spessori e quanto altro occorrente. Ogni onere compreso.</p> <p>SpCat 1 - OPERE PROGETTO ESECUTIVO LOTTO N.1</p> <p>Cat 1 - OG2 - RESTAURO E MANUTENZIONE DEI BENI IMMOBILI SOTTOPOSTI A TUTELA</p> <p>SbCat 6 - INFISSI INTERNI</p> <p>Fornitura e posa di nuova porta locale w.c. personale PT n.29</p>					1,00		
	<b>SOMMANO cad</b>					1,00	450,00	450,00
111 / 359 AP.007a	<p>F.p.o per porta interna di imbotte con angoli stondati con raggio antinfortunistico e cornice (coprifi) stondata, in lamiera di alluminio sp.15/10 lavorata a misura, ogni onere e magistero per dare il titolo compiuto e finito a regola d'arte. Su muri di qualunque spessore.</p> <p>SpCat 1 - OPERE PROGETTO ESECUTIVO LOTTO N.1</p> <p>Cat 1 - OG2 - RESTAURO E MANUTENZIONE DEI BENI IMMOBILI SOTTOPOSTI A TUTELA</p> <p>SbCat 6 - INFISSI INTERNI</p> <p>Fornitura e posa di imbotti in alluminio nido d'infanzia</p>	2,00	0,80		2,100	3,36		
	<b>SOMMANO mq</b>					3,36	62,06	208,52
112 / 373 AP.007b	<p>F.p.o di Kit maniglione antipanico tipo Cisa Fast Touch Laterale L1200mm o similare con le seguenti caratteristiche:</p> <ul style="list-style-type: none"> <li>- carter in alluminio/lega di alluminio verniciato.</li> <li>- barra in alluminio verniciato accorciabile fino a 300 mm, su tutti i modelli.</li> <li>- scrocchi e catenacci in lega di alluminio, cromato.</li> <li>- scrocchi laterale e alto/basso autobloccanti.</li> </ul> <p>FUNZIONAMENTO CONFIGURAZIONE STANDARD</p> <p>dall'interno: premendo la barra.</p> <p>dall'esterno: con chiave e/o con maniglia*.</p> <p>MANO = ambidestra.</p> <p>DOTAZIONE STANDARD</p> <p>Bocchette specifiche.</p> <p>Viti di fissaggio.</p> <p>Istruzioni di installazione e manutenzione.</p> <p>Attestati di certificazione ICIM e CE.</p> <p>SpCat 1 - OPERE PROGETTO ESECUTIVO LOTTO N.1</p> <p>Cat 1 - OG2 - RESTAURO E MANUTENZIONE DEI BENI IMMOBILI SOTTOPOSTI A TUTELA</p> <p>SbCat 6 - INFISSI INTERNI</p> <p>Dotazione di maniglione antipanico delle due porte interne di accesso al locale ingresso PT n.34</p>					4,00		
	<b>SOMMANO cad</b>					4,00	282,15	1'128,60
113 / 384 TOS19_RU	<p>Operaio edile Specializzato</p> <p>SpCat 1 - OPERE PROGETTO ESECUTIVO LOTTO</p>							
	<b>A R I P O R T A R E</b>							130'922,74



Num.Ord. TARIFFA	DESIGNAZIONE DEI LAVORI	DIMENSIONI				Quantità	IMPORTI	
		par.ug.	lung.	larg.	H/peso		unitario	TOTALE
	<b>RIPORTO</b>							130'922,74
M10.001.0 2A	N.1 Cat 1 - OG2 - RESTAURO E MANUTENZIONE DEI BENI IMMOBILI SOTTOPOSTI A TUTELA SbCat 6 - INFISSI INTERNI Operaio specializzato per la revisione di maniglioni antipanico nido d'infanzia					1,00		
	SOMMANO ora					1,00	35,96	35,96
	<b>INFISSI ESTERNI (SbCat 7)</b>							
114 / 304 IM.003q	Smontaggio di infisso esterno esistente e rimontaggio del medesimo a seguito degli avvenuti rinforzi strutturali (questi esclusi) o della sostituzione delle soglie (queste escluse). La voce si intende comprensiva di: smontaggio dei vetri, smontaggio dei telai, smontaggio dei controtelai, accantonamento di tutte le componenti in cantiere, rimontaggio controtelai, rimontaggio telai, rimontaggio vetri SpCat 1 - OPERE PROGETTO ESECUTIVO LOTTO N.1 Cat 1 - OG2 - RESTAURO E MANUTENZIONE DEI BENI IMMOBILI SOTTOPOSTI A TUTELA SbCat 7 - INFISSI ESTERNI Infissi esterni nido d'infanzia da smontare e rimontare	3,00	2,26		3,460	23,46		
			1,91		3,470	6,63		
			1,71		4,530	7,75		
		2,00	1,94		3,460	13,42		
		2,00	1,95		3,480	13,57		
		2,00	1,95		3,460	13,49		
		3,00	2,26		3,460	23,46		
	SOMMANO mq					101,78	171,00	17'404,38
115 / 382 AP.007c	Revisione generale di infisso esistente con registrazione viti, cardini, fermavetri ed eventuale sigillatura SpCat 1 - OPERE PROGETTO ESECUTIVO LOTTO N.1 Cat 1 - OG2 - RESTAURO E MANUTENZIONE DEI BENI IMMOBILI SOTTOPOSTI A TUTELA SbCat 7 - INFISSI ESTERNI Revisione infissi nido d'infanzia non oggetto di smontaggio e rimontaggio	2,00	0,98		1,630	3,19		
			1,33		2,660	3,54		
		2,00	0,98		1,630	3,19		
			1,17		3,770	4,41		
			2,44		2,860	6,98		
		2,00	0,98		1,510	2,96		
			1,33		1,550	2,06		
		2,00	0,98		1,510	2,96		
			2,44		2,390	5,83		
	SOMMANO m²					35,12	10,29	361,38
	<b>OPERE PROVVISORIALI (SbCat 10)</b>							
116 / 348 TOS19_17. N05.007.06 4	Delimitazione e protezione aree a rischio Montaggio di tettoia provvisoria di protezione con struttura semplice in tubolari e giunti metallici con altezza superiore a 20 e copertura in lamiera metallica ondulata o grecata opportunamente fissata, ancorata a ponteggi metallici perimetrali esistenti, compreso sollevamenti e cali a terra; il tutto per dare il titolo compiuto e finito a regola							
	<b>A RIPORTARE</b>							148'724,46



[illegible]

[illegible]

[illegible]